



# GÉZATONE

НАБОР ДЛЯ  
МАНИКЮРА  
И ПЕДИКЮРА  
9 в 1

128D

9 СМЕННЫХ НАСАДОК

2 СКОРОСТИ ВРАЩЕНИЯ

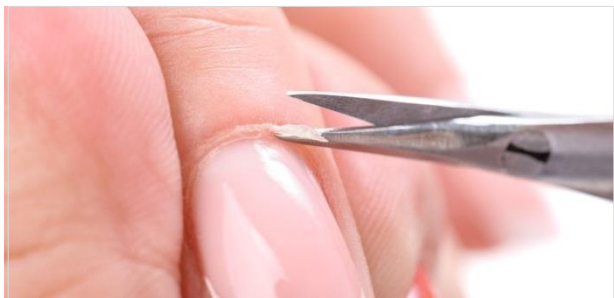
4 РЕЖИМА РАБОТЫ



СЕТЬ МАГАЗИНОВ МАССАЖЕРОВ, КОСМЕТИКИ, ТОВАРОВ ДЛЯ КРАСОТЫ И ЗДОРОВЬЯ  
СОЗВЕЗДИЕ КРАСОТЫ

### РЕШЕНИЕ ПРОБЛЕМ

СМЕННЫЕ НАСАДКИ РАЗЛИЧНОЙ СТЕПЕНИ ЖЕСТКОСТИ ПОЛИРУЮТ, ШЛИФУЮТ И ОЧИЩАЮТ НОГТИ, ПОМОГАЮТ СПРАВИТЬСЯ С ОГРУБЕВШЕЙ, СУХОЙ КОЖЕЙ, КАК В ОБЛАСТИ КУТИКУЛЫ, ТАК И НА ЛАДОНЯХ И СТОПАХ.



» БЫСТРО РАСТУЩАЯ КУТИКУЛА, ТОЛСТАЯ КУТИКУЛА



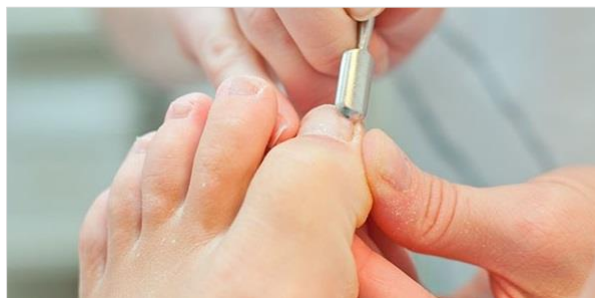
» УТОЛЩЕННЫЕ И НЕРОВНЫЕ НОГТИ



» ПОЛОСЫ И ВАЛИКИ НА НОГТЕВОЙ ПЛАСТИНЕ



» НЕПРАВИЛЬНАЯ ИЛИ НЕКРАСИВАЯ ФОРМА НОГТЕВОЙ ПЛАСТИНЫ



» УТОЛЩЕНИЕ ОКОЛОНОГТЕВЫХ КОЖНЫХ ВАЛИКОВ



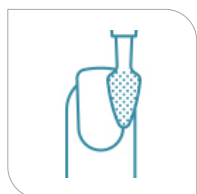
» МОЗОЛИ, НАТОПТЫШИ, ОРОГОВЕВШАЯ КОЖА

### ХАРАКТЕРИСТИКИ И ПРЕИМУЩЕСТВА

КОМПАКТНЫЙ ПОРТАТИВНЫЙ НАБОР 128D для МАНИКЮРА и ПЕДИКЮРА с 9 НАСАДКАМИ ДЕЛАЕТ УХОД ЗА НОГТЯМИ УДОБНЫМ, БЫСТРЫМ И БЕЗОПАСНЫМ, ОБЕСПЕЧИВАЯ КАЧЕСТВЕННУЮ ПРОФЕССИОНАЛЬНУЮ ОБРАБОТКУ.



2  
СКОРОСТИ  
ВРАЩЕНИЯ



8 НАСАДОК  
для МАНИКЮРА/  
ПЕДИКЮРА



2  
НАПРАВЛЕНИЯ  
ВРАЩЕНИЯ



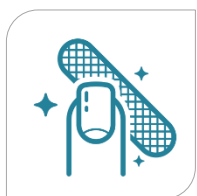
1 НАСАДКА  
для  
БРИТЬЯ



4  
РЕЖИМА  
РАБОТЫ



КОМПАКТНЫЕ  
РАЗМЕРЫ



ПОЛИРОВКА  
НОГТЕЙ  
ДО БЛЕСКА



УСТРАНЕНИЕ  
ОГРУБЕВШЕЙ  
СУХОЙ КОЖИ



ПОДГОТОВКА  
НОГТЕЙ К  
НАНЕСЕНИЮ  
ЛАКА



ПРИДАНИЕ  
НОГТЯМ  
ФОРМЫ



КОМФОРТНОЕ  
ИСПОЛЬЗОВАНИЕ  
ДОМА



УДОБНО БРАТЬ  
С СОБОЙ

### ХАРАКТЕРИСТИКИ И ПРЕИМУЩЕСТВА



Арт. 1301240

**ПОЛИРОВКА:** ИСПОЛЬЗОВАНИЕ ПОЛИРОВОЧНЫХ НАСАДОК ДАРИТ НОГТЯМ КРАСИВЫЙ И ЕСТЕСТВЕННЫЙ БЛЕСК, ВЫРАВНИВАЕТ ПОВЕРХНОСТЬ, ПОМОГАЕТ УДАЛИТЬ ВЕРТИКАЛЬНЫЕ ПОЛОСЫ, ПОДГОТАВЛИВАЕТ К НАНЕСЕНИЮ ЛАКА.

**УДАЛЕНИЕ ОГРУБЕВШЕЙ КОЖИ:** ПРИБОР ОБЕСПЕЧИВАЕТ УХОД ЗА КОЖЕЙ РУК И СТОП, УДАЛЯЕТ КУТИКУЛУ, ШЛИФУЕТ НАТОПТЫШИ, СУХИЕ УЧАСТКИ КОЖИ ОКОЛО НОГТЯ, МОЗОЛИ.

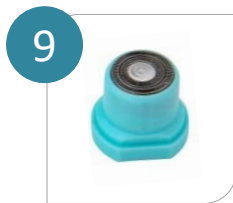
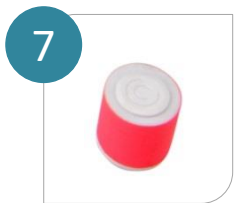
**УДАЛЕНИЕ ГЕЛЬ-ЛАКА:** ВХОДЯЩИЕ В НАБОР ШЛИФОВАЛЬНЫЕ И ПОЛИРОВОЧНЫЕ НАСАДКИ ОБЕСПЕЧИВАЮТ БЫСТРОЕ УДАЛЕНИЕ СТОЙКОГО ПОКРЫТИЯ БЕЗ ИСПОЛЬЗОВАНИЯ ХИМИЧЕСКИХ СРЕДСТВ.

**ОБРАБОТКА СПРАВА И СЛЕВА:** ДЛЯ УДОБСТВА ИСПОЛЬЗОВАНИЯ НА ПРАВОЙ И ЛЕВОЙ РУКЕ (НОГЕ), ДВИГАТЕЛЬ ВРАЩАЕТСЯ В ДВУХ НАПРАВЛЕНИЯХ, ПО ЧАСОВОЙ И ПРОТИВ ЧАСОВОЙ СТРЕЛКИ.



Работает от батареек / в комплект не входят

### НАСАДКИ



#### 1 – КОНУСНАЯ НАСАДКА

Для удаления сухой кожи в углах ногтей и обработки уголков ногтей.

#### 2 – ЦИЛИНДРИЧЕСКАЯ НАСАДКА

Для обработки ногтей, придания формы, может использоваться для обработки кутикулы.

#### 3 – КРУПНОЗЕРНИСТАЯ ДИСКОВАЯ НАСАДКА

Для твердых и толстых ногтей, обработки края ногтя и придания формы.

#### 4 – ФЕТРОВАЯ НАСАДКА

Для полировки и очищения поверхности и края ногтя

#### 5 – СЕРАЯ МЯГКАЯ ЦИЛИНДРИЧЕСКАЯ НАСАДКА

Для выравнивания и полировки, удаления вертикальных полос.

#### 6 – ЗЕЛЕНАЯ МЯГКАЯ ЦИЛИНДРИЧЕСКАЯ НАСАДКА

Полирует и выравнивает поверхность ногтя, подготавливает к нанесению лака

#### 7 – КРАСНАЯ МЯГКАЯ ЦИЛИНДРИЧЕСКАЯ НАСАДКА

Полирует ногтевую пластину, придавая блеск

#### 8 – СКРУГЛЕННАЯ НАСАДКА

Для обработки мозолей, натоптышей, удаления сухой кожи. Может применяться для удаления с ногтей стойкого покрытия.

#### 9 – НАСАДКА ДЛЯ БРИТЬЯ

Применяется для удаления коротких волосков на теле.

### ВНЕШНИЙ ВИД ПРИБОРА

#### СКОРОСТИ ВРАЩЕНИЯ



МЕДЛЕННО  
ПО ЧАСОВОЙ  
СТРЕЛКЕ



БЫСТРО  
ПО ЧАСОВОЙ  
СТРЕЛКЕ



МЕДЛЕННО  
ПРОТИВ ЧАСОВОЙ  
СТРЕЛКИ



БЫСТРО  
ПРОТИВ ЧАСОВОЙ  
СТРЕЛКИ



Работает от батареек / в комплект не входят



КНОПКА ОТСОЕДИНЕНИЯ НАСАДКИ

КНОПКА ВКЛЮЧЕНИЯ / ВЫКЛЮЧЕНИЯ /  
ПЕРЕКЛЮЧЕНИЯ СКОРОСТЕЙ

КОРПУС ПРИБОРА

КНОПКА ОТКРЫВАНИЯ ОТСЕКА ДЛЯ  
БАТАРЕЕК

Арт. 1301240

### КОСМЕТИЧЕСКИЕ СРЕДСТВА

ДЛЯ ИСПОЛЬЗОВАНИЯ МАНИКЮРНОГО НАБОРА НЕ ТРЕБУЮТСЯ СПЕЦИАЛЬНЫЕ КОСМЕТИЧЕСКИЕ СРЕДСТВА, ОДНАКО, РЕГУЛЯРНЫЙ УХОД ПОМОЖЕТ СОХРАНИТЬ КОЖУ РУК И СТОП МЯГКОЙ, НЕЖНОЙ И УВЛАЖНЕННОЙ.



Арт. 4515877A – 150 мл

Сахарный скраб для SPA маникюра и педикюра



Арт. 4515874A – 150 мл

Суперувлажняющий крем для рук и локтей



Арт. 4515720K – 80 мл

Увлажняющий крем для рук Lovely Care



Арт. 4515721K – 80 мл

Смягчающий питательный крем для рук Lovely Care



## РЕЗУЛЬТАТЫ

- НОГТИ КРАСИВОЙ ФОРМЫ, УХОЖЕННЫЕ, ГЛАДКИЕ
- НЕТ ЗАУСЕНЦЕВ
- КУТИКУЛА УДАЛЯЕТСЯ ЛЕГКО И БЕЗ ТРАВМЫ, НАРАСТАЕТ МЕДЛЕННЕЕ
- ВЫРАВНИВАЕТСЯ НОГТЕВАЯ ПЛАСТИНА, УМЕНЬШАЮТСЯ ПОЛОСЫ
- КОЖА СТОП БОЛЕЕ ГЛАДКАЯ, УМЕНЬШАЕТСЯ ГИПЕРКЕРАТОЗ, НАТОПТЫШИ И МОЗОЛИ СОКРАЩАЮТСЯ



### ТЕХНИЧЕСКИЕ ХАРАКТЕРИСТИКИ



Арт. 1301240



НАПРЯЖЕНИЕ ПИТАНИЯ: 3В  
 ПОТРЕБЛЯЕМЫЙ ТОК: 300 мА  
 ТИП БАТАРЕЙ: 2 x AA / В КОМПЛЕКТ НЕ ВХОДЯТ  
 КОЛИЧЕСТВО СКОРОСТЕЙ ВРАЩЕНИЯ: 2  
 РАЗМЕР ПРИБОРА: 153\*33\*28 мм  
 КОЛИЧЕСТВО НАСАДОК: 9

#### КОМПЛЕКТАЦИЯ

ОСНОВНОЙ БЛОК – 1 шт.  
 НАСАДКИ ДЛЯ ОБРАБОТКИ НОГТЕЙ – 8 шт.  
 НАСАДКА ДЛЯ БРИТЬЯ – 1 шт.  
 ИНСТРУКЦИЯ ПО ЭКСПЛУАТАЦИИ – 1 шт.



## ПРОТИВОПОКАЗАНИЯ



- ГРИБКОВЫЕ ЗАБОЛЕВАНИЯ КОЖИ И НОГТЕЙ
- ВОСПАЛЕНИЕ ОКОЛОНОГТЕВОГО ВАЛИКА
- СИЛЬНЫЕ МЕХАНИЧЕСКИЕ ПОВРЕЖДЕНИЯ И ТРАВМЫ НОГТЕВОЙ ПЛАСТИНЫ
- ИСТОНЧЕННЫЕ, ОЧЕНЬ ЛОМКИЕ И ХРУПКИЕ НОГТИ
- ПОВРЕЖДЕНИЯ И ТРАВМЫ КОЖИ В ОБЛАСТИ ВОЗДЕЙСТВИЯ (ССАДИНЫ, НАРЫВЫ, ОЖОГИ, ПОРЕЗЫ)
- ХРОНИЧЕСКИЕ ЗАБОЛЕВАНИЯ ПОЧЕК И ПЕЧЕНИ
- ПОНИЖЕННАЯ СВЕРТЫВАЕМОСТЬ, ЗАБОЛЕВАНИЯ КРОВИ, СКЛОННОСТЬ К КРОВОТЕЧЕНИЯМ
- АЛЛЕРГИЧЕСКИЙ ДЕРМАТИТ / ДЕРМАТОЗ
- ЗЛОКАЧЕСТВЕННЫЕ НОВООБРАЗОВАНИЯ НА СТОПАХ, ПАЛЬЦАХ, НОГТЕВЫХ ПЛАСТИНАХ
- ИНФЕКЦИОННЫЕ ВОСПАЛИТЕЛЬНЫЕ ПРОЦЕССЫ НА КОЖЕ СТОП, РАЗДРАЖЕНИЕ, СЫПЬ, ЭКСФОЛИАТИВНЫЙ ДЕРМАТИТ.
- ПСИХИЧЕСКИЕ РАССТРОЙСТВА
- НАРУШЕНИЕ КОЖНОЙ ЧУВСТВИТЕЛЬНОСТИ
- ЛИХОРАДОЧНЫЕ СОСТОЯНИЯ, ПОВЫШЕННАЯ ТЕМПЕРАТУРА, ГРИПП, ОРВИ, ОСТРЫЕ ВОСПАЛИТЕЛЬНЫЕ ПРОЦЕССЫ
- СЛЕДУЕТ ИСПОЛЬЗОВАТЬ С ОСТОРОЖНОСТЬЮ ПРИ ДИАБЕТЕ
- ПРИ БЕРЕМЕННОСТИ НЕОБХОДИМО ПРОКОНСУЛЬТИРОВАТЬСЯ С ВРАЧОМ ПЕРЕД ПРИМЕНЕНИЕМ ПРИБОРА



сеть фирменных магазинов

СОЗВЕЗДИЕ КРАСОТЫ



Москва 8 (495) 120-10-80  
регионы РФ: 8 (800) 500-95-94  
(звонок бесплатный)



<http://instagram.com/sozvezdiekrasoti>



<http://www.odnoklassniki.ru/sozvezdiekrasoty>



<https://www.facebook.com/sozvezdiekrasoti>



<http://vk.com/sozvezdiekrasoti>



<http://www.sozv.ru/>