

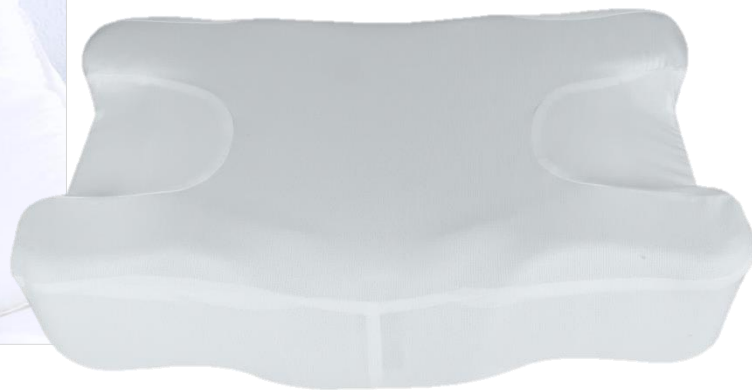
GÉZATONE



АНАТОМИЧЕСКАЯ ПОДУШКА

ecolife

«ПОДУШКА МОЛОДОСТИ»



ПРИЧИНЫ ПОЯВЛЕНИЯ МОРЩИН

ПОМИМО ВОЗРАСТНЫХ ИЗМЕНЕНИЙ КОЖИ СУЩЕСТВУЕТ НЕМАЛОЕ КОЛИЧЕСТВО ФАКТОРОВ, ПРОВОЦИРУЮЩИХ ВОЗНИКНОВЕНИЕ МОРЩИН. МНОГИЕ ДАЖЕ НЕ ПРЕДПОЛАГАЮТ, ЧТО НЕПРАВИЛЬНОЕ ПОЛОЖЕНИЕ ВО ВРЕМЯ ЯВЛЯЕТСЯ ОДНИМ ИЗ ОСНОВНЫХ ПРОВОЦИРУЮЩИХ ФАКТОРОВ ПОЯВЛЕНИЯ МОРЩИН. «УТРЕННЯЯ ПОМЯТОСТЬ» НЕ РАСЦЕНИВАЕТСЯ, КАК УГРОЖАЮЩЕЕ КРАСОТЕ СОСТОЯНИЕ КОЖИ И ОБЫЧНО АССОЦИИРУЕТСЯ С КРЕПКИМ СНОМ.



ЕСТЕСТВЕННОЕ
СТАРЕНИЕ



ВНЕШНЯЯ
АГРЕССИЯ
ФОТОСТАРЕНИЕ



НЕПРАВИЛЬНОЕ
ПОЛОЖЕНИЕ
ВО СНЕ



НЕПРАВИЛЬНЫЙ
УХОД
ЗА КОЖЕЙ



ПОВЫШЕННАЯ
ЭМОЦИОНАЛЬНОСТЬ
СТРЕССЫ



ВРЕДНЫЕ
ПРИВЫЧКИ



НЕДОСТАТОК
ВЛАГИ



РЕЗКОЕ
СНИЖЕНИЕ ВЕСА/
ДИЕТЫ

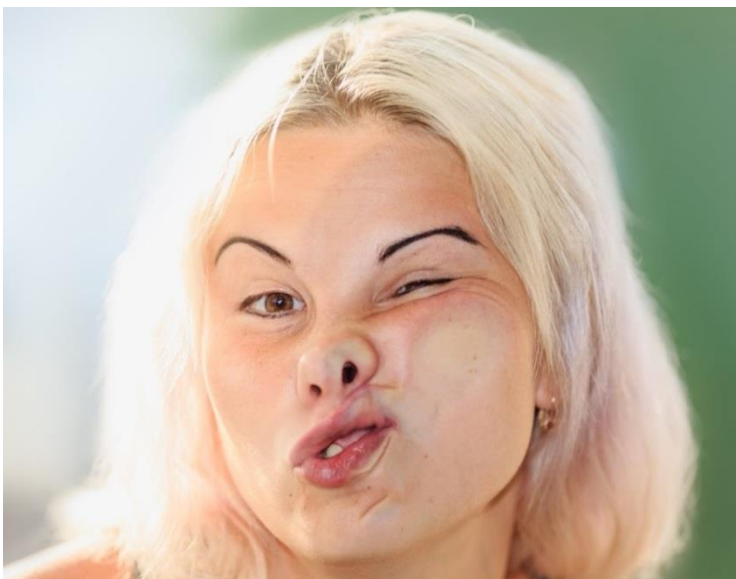


ПРИКУС,
СТОМАТОЛОГИЧЕСКИЕ
ПРОБЛЕМЫ

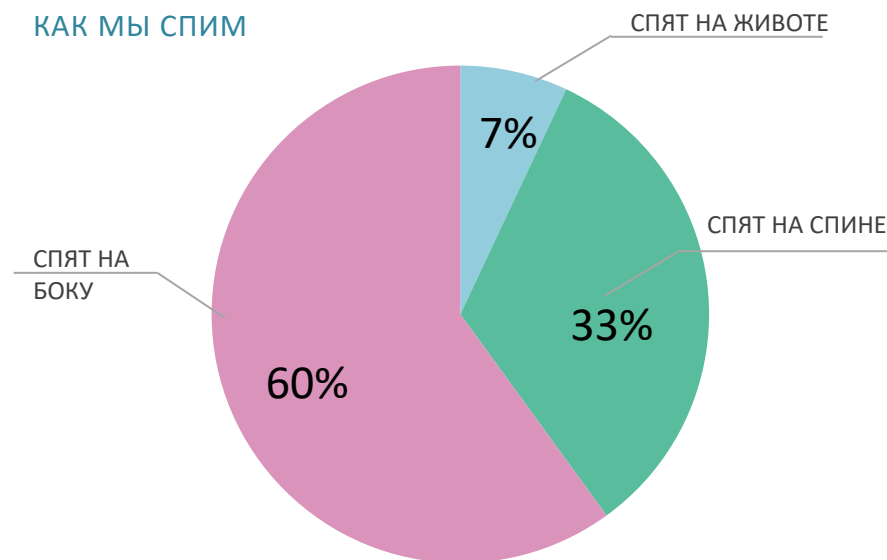
«МОРЩИНЫ СНА»

ВО ВРЕМЯ СНА НА ОБЫЧНОЙ ПОДУШКЕ КОЖА ИСПЫТЫВАЕТ РАЗНОСТОРОННЕЕ МЕХАНИЧЕСКОЕ ВОЗДЕЙСТВИЕ, МНОГОКРАТНО РАСТЯГИВАЕТСЯ И СМИНАЕТСЯ, ПОДВЕРГАЕТСЯ ДАВЛЕНИЮ В ТЕЧЕНИЕ ДЛИТЕЛЬНОГО ВРЕМЕНИ.

В РЕЗУЛЬТАТЕ ПОДОБНОГО МЕХАНИЧЕСКОГО ВОЗДЕЙСТВИЯ НА ЛИЦЕ ПОЯВЛЯЮТСЯ КОЖНЫЕ ЗАЛОМЫ И СКЛАДКИ, МЕЛКИЕ И ГЛУБОКИЕ МОРЩИНЫ.



КАК МЫ СПИМ



ПО ДАННЫМ СТАТИСТИКИ ПРЕДПОЧТЕНИЕ СНОУ НА СПИНЕ ОТДАЮТ 33% ЛЮДЕЙ, НА ЖИВОТЕ СПЯТ 7%, И 60% СПЯТ НА БОКУ.

ПРИ СНЕ НА БОКУ И ЖИВОТЕ СОЗДАЮТСЯ ВСЕ УСЛОВИЯ ДЛЯ ВОЗНИКНОВЕНИЯ КОЖНЫХ ЗАЛОМОВ И СКЛАДОК, КОТОРЫЕ СО ВРЕМЕНЕМ ТРАНСФОРМИРУЮТСЯ В СТАТИЧЕСКИЕ МОРЩИНЫ.

70% ПРОБЛЕМ СО СНОМ СВЯЗАНЫ С ПОДУШКОЙ.

ДЛЯ ЧЕГО ИСПОЛЬЗУЕТСЯ ПОДУШКА

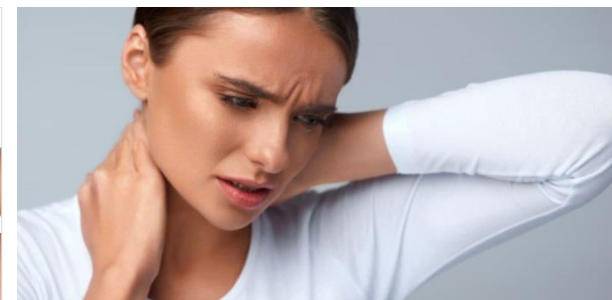
ДЛЯ ПРЕДОТВРАЩЕНИЯ ПОЯВЛЕНИЯ КОЖНЫХ ЗАЛОМОВ И СКЛАДОК ВО ВРЕМЯ СНА КОМПАНИЕЙ "GEZATONE" СОЗДАНА АНАТОМИЧЕСКАЯ «ПОДУШКА МОЛОДОСТИ», КОТОРАЯ НЕ ТОЛЬКО СОХРАНЯЕТ МОЛОДОСТЬ КОЖИ, НО И ОБЕСПЕЧИВАЕТ ЗДОРОВЫЙ СОН. С ЭТОЙ ПОДУШКОЙ ХОРОШЕЕ САМОЧУВСТВИЕ И СВЕЖИЙ ОТДОХНУВШИЙ ВИД СТАНУТ НОРМОЙ, ВМЕСТО «УТРЕННЕЙ ПОМЯТОСТИ».



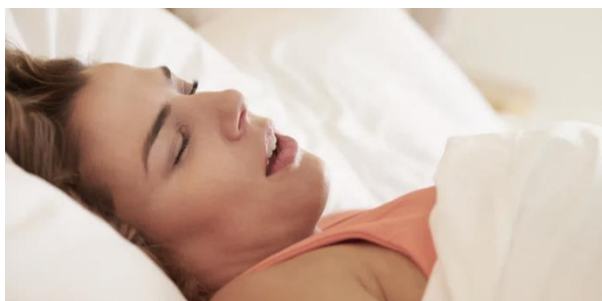
» для нормализации кровообращения и лимфооттока в области лица и шеи



» для профилактики патологий шейного отдела позвоночника



» для снижения гипертонуса мышц шеи



» для уменьшения храпа



» для профилактики головокружений и головных болей



» для улучшения качества сна и антистрессового воздействия

ХАРАКТЕРИСТИКИ И ПРЕИМУЩЕСТВА



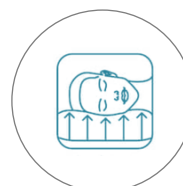
- **УНИВЕРСАЛЬНОСТЬ:** АНАТОМИЧЕСКАЯ ПОДУШКА ECOLIFE ПРЕКРАСНО ПОДХОДИТ, КАК ЖЕНЩИНАМ, ТАК И МУЖЧИНАМ
- **ОСОБАЯ ФОРМА** ДЛЯ СНИЖЕНИЯ НАГРУЗКИ НА ШЕЮ И ПОЗВОНОЧНИК, **ДЛЯ ПРОФИЛАКТИКИ** ПОЯВЛЕНИЯ «МОРЩИН СНА», УТРЕННЕЙ «ПОМЯТОСТИ» КОЖИ ЛИЦА И ШЕИ
- «УМНЫЙ» МАТЕРИАЛ MEMORY FOAM ПОДСТРАИВАЕТСЯ ПОД ВАШИ АНАТОМИЧЕСКИЕ ИЗГИБЫ, СОЗДАВАЯ МАКСИМАЛЬНЫЙ КОМФОРТ ВО ВРЕМЯ СНА.
- СВОЙСТВА MEMORY FOAM ПРЕПЯТСТВУЮТ ПОЯВЛЕНИЮ ПЫЛЕВЫХ КЛЕЩЕЙ И ДРУГИХ ПАРАЗИТОВ ВНУТРИ ПОДУШКИ, РАЗМНОЖЕНИЮ МИКРООРГАНИЗМОВ И ВОЗНИКНОВЕНИЮ НЕПРИЯТНОГО ЗАПАХА ПРИ ИСПОЛЬЗОВАНИИ.
- **УМЕНЬШЕНИЕ ХРАПА:** ПОДУШКА ПОДДЕРЖИВАЕТ ГОЛОВУ И ШЕЮ В УДОБНОМ ПОЛОЖЕНИИ, БЛАГОДАРЯ ЧЕМУ ДЫХАНИЕ СВОБОДНОЕ И ЛЕГКОЕ.
- ЧЕХОЛ ИЗ ХЛОПКА С ДОБАВЛЕНИЕМ ЭВКАЛИПТОВЫХ ВОЛОКОН ЛЕГКО СТИРАЕТСЯ И ДОЛГО СЛУЖИТ.
- **ПОДУШКА ДЫШИТ:** MEMORY FOAM ПОЗВОЛЯЕТ ВОЗДУХУ ПЛАВНО ЦИРКУЛИРОВАТЬ ВНУТРИ ПОДУШКИ, ПОДДЕРЖИВАЯ НЕЙТРАЛЬНУЮ ТЕМПЕРАТУРУ.



ДЛЯ ЖЕНЩИН
И МУЖЧИН



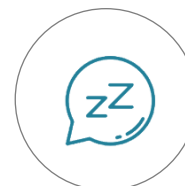
УМНЫЙ
МАТЕРИАЛ



ЭРГОНОМИЧНАЯ
ФОРМА



КОМФОРТНЫЙ
СОН



УМЕНЬШЕНИЕ
ХРАПА

Арт. 1301267

КАК ЭТО РАБОТАЕТ?



«УМНЫЙ» МАТЕРИАЛ

ПОДУШКА СОЗДАНА ИЗ ГИПОАЛЛЕРГЕННОГО МАТЕРИАЛА **MEMORY FOAM**. ОБЛАДАЕТ «ЭФФЕКТОМ ПАМЯТИ» РЕАГИРУЕТ НА МЕХАНИЧЕСКОЕ ДАВЛЕНИЕ, ПОДСТРАИВАЕТСЯ ПОД ОСОБЕННОСТИ АНАТОМИЧЕСКИХ ИЗГИБОВ.

БЛАГОДАРЯ СТРУКТУРЕ И СВОЙСТВАМ МАТЕРИАЛА, ПОДУШКА СОХРАНЯЕТ КОМФОРТНУЮ ТЕМПЕРАТУРУ И НА НЕЙ ПРИЯТНО СПАТЬ, КАК В ЖАРКОЕ, ТАК И В ХОЛОДНОЕ ВРЕМЯ ГОДА.



ЭРГОНОМИКА

ПОДУШКА ИМЕЕТ НЕОБЫЧНУЮ ФОРМУ, КОТОРАЯ ПРОДУМАНА НЕ ТОЛЬКО ДЛЯ КОМФОРТНОГО СНА И СНИЖЕНИЯ НАГРУЗКИ НА МЫШЦЫ И ПОЗВОНОЧНИК, НО И ДЛЯ МИНИМАЛЬНОГО ВОЗДЕЙСТВИЯ НА КОЖУ.

СПЕЦИАЛЬНЫЕ ВЫЕМКИ ПО БОКАМ И В ЦЕНТРЕ, ВЫЕМКИ ДЛЯ ШЕИ И ПЛЕЧ ОБЕСПЕЧИВАЮТ МАКСИМАЛЬНО ФИЗИОЛОГИЧНОЕ ПОЛОЖЕНИЕ И МЯГКУЮ, УСТОЙЧИВУЮ ПОДДЕРЖКУ.



ВОЛНИСТАЯ ПОВЕРХНОСТЬ

НЕБОЛЬШИЕ ВОЛНООБРАЗНЫЕ ВЫСТУПЫ НА ПОВЕРХНОСТИ ПОДУШКИ ТОЧНО СООТВЕТСТВУЮТ НАПРАВЛЕНИЮ МАССАЖНЫХ ЛИНИЙ ЛИЦА И СПОСОБСТВУЮТ УСИЛЕНИЮ ЛИМФОДРЕНАЖА, ЧТО ПОЗВОЛЯЕТ УСТРАНИТЬ ОТЕЧНОСТЬ.

ТАКЖЕ, БЛАГОДАРЯ МАССАЖНОМУ ВОЗДЕЙСТВИЮ, ПОВЫШАЕТСЯ ТОНУС КОЖИ И УЛУЧШАЕТСЯ ЦВЕТ ЛИЦА.



НАВОЛОЧКА С ЭВКАЛИПТОВЫМ ВОЛОКНОМ

ПОДУШКА ИМЕЕТ В КОМПЛЕКТЕ СПЕЦИАЛЬНУЮ НАВОЛОЧКУ, КОТОРАЯ СООТВЕТСТВУЕТ ФОРМЕ. НАВОЛОЧКА ВЫПОЛНЕНА ИЗ МАТЕРИАЛА С ЭВКАЛИПТОВЫМ ВОЛОКНОМ, КОТОРЫЙ ОБЛАДАЕТ ХОРОШЕЙ ВОЗДУХОПРОНИЦАЕМОСТЬЮ, А ТАКЖЕ РЕГУЛИРУЕТ ТЕМПЕРАТУРУ.

ОСОБАЯ СТРУКТУРА ПЛЕТЕНИЯ ВОЛОКОН ОБЕСПЕЧИВАЕТ МАКСИМАЛЬНЫЙ КОМФОРТ ПРИ КОНТАКТЕ С КОЖЕЙ.

КАК ЭТО РАБОТАЕТ?

«УМНЫЙ» МАТЕРИАЛ MEMORY FOAM



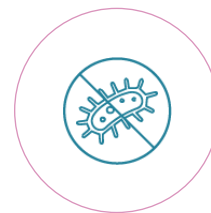
ПОДУШКА СОЗДАНА ИЗ ГИПОАЛЛЕРГЕННОГО МАТЕРИАЛА **MEMORY FOAM**. БЛАГОДАРЯ СТРУКТУРЕ И СВОЙСТВАМ МАТЕРИАЛА, ПОДУШКА СОХРАНЯЕТ КОМФОРТНУЮ ТЕМПЕРАТУРУ И НА НЕЙ ПРИЯТНО СПАТЬ, КАК В ЖАРКОЕ, ТАК И В ХОЛОДНОЕ ВРЕМЯ ГОДА.



ДЫШАЩИЙ
МАТЕРИАЛ



ГИПО-
АЛЛЕРГЕННЫЙ



АНТИ-
БАКТЕРИАЛЬНЫЙ



БЕЗ ПЫЛЕВЫХ
КЛЕЩЕЙ

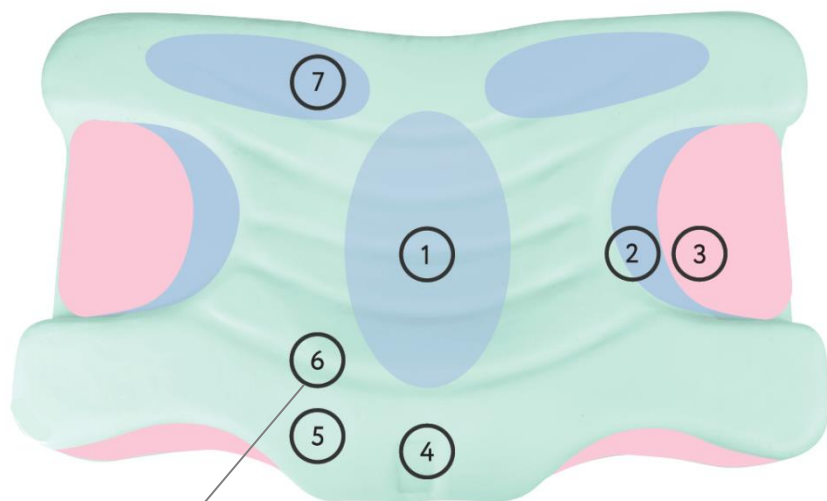
МАТЕРИАЛ ОБЛАДАЕТ «ЭФФЕКТОМ ПАМЯТИ» И РЕАГИРУЕТ НА МЕХАНИЧЕСКОЕ ДАВЛЕНИЕ, ПОДСТРАИВАЕТСЯ ПОД ОСОБЕННОСТИ АНАТОМИЧЕСКИХ ИЗГИБОВ, А ТАКЖЕ НЕ ОКАЗЫВАЕТ ИЗЛИШНЕГО ДАВЛЕНИЯ НА КОЖУ, НЕ ЗАТРУДНЯЕТ КРОВООБРАЩЕНИЕ И ЛИМФООТТОК.

ТАКЖЕ, СВОЙСТВА МАТЕРИАЛА ПРЕПЯТСТВУЮТ ПОЯВЛЕНИЮ ПЫЛЕВЫХ КЛЕЩЕЙ И ДРУГИХ ПАРАЗИТОВ ВНУТРИ ПОДУШКИ, ЧТО ПОЗВОЛЯЕТ ПРЕДОТВРАТИТЬ ВОЗНИКНОВЕНИЕ АЛЛЕРГИЧЕСКИХ РЕАКЦИЙ.

КАК ЭТО РАБОТАЕТ?

ЭРГОНОМИЧНАЯ ФОРМА

ПОДУШКА ИМЕЕТ НЕОБЫЧНУЮ ФОРМУ, КОТОРАЯ ПРОДУМАНА НЕ ТОЛЬКО ДЛЯ КОМФОРТНОГО СНА И СНИЖЕНИЯ НАГРУЗКИ НА МЫШЦЫ И ПОЗВОНОЧНИК, НО И ДЛЯ МИНИМАЛЬНОГО ВОЗДЕЙСТВИЯ НА КОЖУ.



МАССАЖНАЯ ВОЛНИСТАЯ ПОВЕРХНОСТЬ

1

ЦЕНТРАЛЬНАЯ ВЫЕМКА для сна на спине помогает фиксировать голову в правильном анатомическом положении, а также помогает продлить сон на спине, при котором исключено образование заломов на коже.

2

БОКОВЫЕ ВЫЕМКИ (по две с каждой стороны) предназначены для сна на боку, обеспечивают правильное положение во время сна в таком положении и предотвращают появление кожных складок и морщин.

3

4

СПЕЦИАЛЬНЫЕ ИЗГИБЫ для шеи и плеч обеспечивают максимально физиологичное положение и мягкую, устойчивую поддержку шейного отдела позвоночника во время сна.

5

7

ВЕРХНИЕ НЕБОЛЬШИЕ ВАЛИКИ поддерживают область лба при сне на боку.

ИСПОЛЬЗОВАНИЕ



ЕСЛИ ВЫ ПРИВЫКЛИ СПАТЬ НА БОКУ

ПОДУШКА ОБЕСПЕЧИТ КОМФОРТНЫЙ И ЗДОРОВЫЙ СОН НА БОКУ, ПОМОЖЕТ ПРЕДОТВРАТИТЬ ПОЯВЛЕНИЕ КОЖНЫХ ЗАЛОМОВ, СКЛАДОК, МОРЩИН И ОТЕКОВ.

ЛОЖИТЕСЬ НА ЛЮБОЙ УДОБНЫЙ БОК, ЧТОБЫ ГОЛОВА НАХОДИЛАСЬ В ЛОБНОЙ ЧАСТИ – НА ВЕРХНЕМ БОКОВОМ ВАЛИКЕ, В ВИСОЧНОЙ ОБЛАСТИ – НА НЕГЛУБОКОЙ БОКОВОЙ ВЫЕМКЕ, А МЯГКИЕ ТКАНИ ЛИЦА (ЩЕКИ, ОБЛАСТЬ ГЛАЗ) НАХОДИЛИСЬ НАД ГЛУБОКОЙ БОКОВОЙ ВЫЕМКОЙ.
В ТАКОМ ПОЛОЖЕНИИ ШЕЯ И ПЛЕЧИ ПОДДЕРЖИВАЮТСЯ СПЕЦИАЛЬНЫМИ ИЗГИБАМИ НА НИЖНЕМ КРАЕ ПОДУШКИ.



ЕСЛИ ВЫ ПРИВЫКЛИ СПАТЬ НА СПИНЕ

УДОБНАЯ ФОРМА УГЛУБЛЕНИЯ И АНАТОМИЧЕСКИЙ ВЫСТУП В НИЖНЕЙ ЧАСТИ ПОДУШКИ ДЛЯ ПОДДЕРЖКИ ШЕИ ОБЕСПЕЧАТ КОМФОРТНОЕ ПОЛОЖЕНИЕ И ПОМОГУТ УМЕНЬШИТЬ ХРАП.

ЛОЖИТЕСЬ НА СПИНУ, ЧТОБЫ ЗАТЫЛОЧНАЯ ОБЛАСТЬ РАСПОЛАГАЛАСЬ В ЦЕНТРАЛЬНОМ УГЛУБЛЕНИИ ПОДУШКИ.

ЕСЛИ ВАМ ЗАХОЧЕТСЯ ПОВЕРНУТЬСЯ НА БОК, СПЕЦИАЛЬНО РАССЧИТАННОЕ РАССТОЯНИЕ МЕЖДУ ВСЕМИ ВЫЕМКАМИ ПОМОЖЕТ ОКАЗАТЬСЯ В ПРАВИЛЬНОМ ПОЛОЖЕНИИ.



ЕСЛИ ВЫ ПРИВЫКЛИ СПАТЬ «ЛИЦОМ В ПОДУШКУ»

ДАННОЕ ПОЛОЖЕНИЕ ЯВЛЯЕТСЯ НЕ ПРАВИЛЬНЫМ С ТОЧКИ ЗРЕНИЯ АНАТОМИИ И ФИЗИОЛОГИИ. НАРУШАЕТСЯ КРОВООБРАЩЕНИЕ И ЛИМФООТТОК, ШЕЙНЫЙ ОТДЕЛ ПОЗВОНОЧНИКА ПОДВЕРГАЕТСЯ ПОВЫШЕННОЙ НАГРУЗКЕ, МЫШЦЫ ШЕИ ЗАТЕКАЮТ И СПАЗМИРУЮТСЯ. ВСЕ ЭТО ПРИВОДИТ К УХУДШЕНИЮ КАЧЕСТВА СНА, ВОЗНИКНОВЕНИЮ МОРЩИН И ОТЕКОВ. ПОСТАРАЙТЕСЬ ПРИВЫКНУТЬ К ДРУГОМУ ПОЛОЖЕНИЮ НА ПОДУШКЕ, И СО ВРЕМЕНЕМ ОНО СТАНЕТ ДЛЯ ВАС ИНТУИТИВНО УДОБНЫМ.

ПЕРИОД ПРИВЫКАНИЯ

К ЛЮБОЙ НОВОЙ ПОДУШКЕ НУЖНО ПРИВЫКНУТЬ.
ПОДУШКА GEZATONE ECOLIFE НЕ ЯВЛЯЕТСЯ ИСКЛЮЧЕНИЕМ.



Обычно для привыкания хватает недели, но, учитывая индивидуальные особенности, этот период может продлиться до двух недель.



ПЕРВЫЕ ДВА ДНЯ:

ЗНАКОМСТВО НА ПОЛЧАСА. ПРОСТО ПОЛЕЖИТЕ НА ПОДУШКЕ В ЛЮБОМ УДОБНОМ ДЛЯ ВАС ПОЛОЖЕНИИ. ДЛЯ ТЕХ, КТО ПОЛЬЗОВАЛСЯ ДО ЭТОГО ОРТОПЕДИЧЕСКИМИ ПОДУШКАМИ, ПОЛУЧАСОВОГО ЗНАКОМСТВА БУДЕТ ДОСТАТОЧНО.



СЛЕДУЮЩИЕ ПЯТЬ-СЕМЬ ДНЕЙ:

ЛОЖИТЕСЬ В ЛЮБОЙ УДОБНОЙ ДЛЯ ВАС ПОЗЕ НА ПОДУШКУ GEZATONE ECOLIFE, НО НЕ УБИРАЙТЕ СВОЮ ОБЫЧНУЮ ПОДУШКУ ДАЛЕКО, ЧТОБЫ ИМЕТЬ ВОЗМОЖНОСТЬ ПРИ ЖЕЛАНИИ ЗАМЕНИТЬ ПОДУШКИ ОДНУ НА ДРУГУЮ. ПОНАЧАЛУ ВЫ МОЖЕТЕ ОЩУЩАТЬ НЕКОТОРЫЙ ДИСКОМФОРТ В МЫШЦАХ ШЕИ, ПОСКОЛЬКУ ОНИ НЕ ПРИВЫКЛИ К ОТСУТСТВИЮ НАГРУЗКИ ВО ВРЕМЯ СНА.

РЕЗУЛЬТАТЫ

*У вас хорошее настроение,
ведь вы комфортно спали.*



НЕТ ЗАЛОМОВ И СКЛАДОК, НЕТ НОВЫХ
МОРЩИНОК, ОБРАЗУЮЩИХСЯ В РЕЗУЛЬТАТЕ
ДАВЛЕНИЯ НА КОЖУ ВО ВРЕМЯ СНА.



УТРОМ ВЫ ЧУВСТВУЕТЕ, ЧТО ПОЛНОСТЬЮ
ВЫСПАЛИСЬ.
ВАШЕ ЛИЦО – СВЕЖЕЕ И СИЯЮЩЕЕ.



ВАШИ УКЛАДКА НЕ СИЛЬНО ПОСТРАДАЛА И
ВОЛОСЫ НЕ СПУТАНЫ, НАРАЩЕННЫЕ
РЕСНИЦЫ НЕ ПОМЯЛИСЬ И НЕ ЗАГНУЛИСЬ.



НЕТ ГОЛОВНЫХ БОЛЕЙ, ВЫЗВАННЫХ
НЕПРАВИЛЬНЫМ ПОЛОЖЕНИЕМ ШЕЙ
И ГОЛОВЫ ВО ВРЕМЯ СНА.

НЕТ ОТЕКОВ НА ЛИЦЕ
И ПОД ГЛАЗАМИ



НЕ ЛОМИТ ШЕЮ И ПЛЕЧИ.
НЕ ЗАТЕКАЮТ РУКИ.



Арт. 1301267

ПРОТИВОПОКАЗАНИЯ

К ИСПОЛЬЗОВАНИЮ
АНАТОМИЧЕСКОЙ ПОДУШКИ
НЕТ ПРОТИВОПОКАЗАНИЙ.



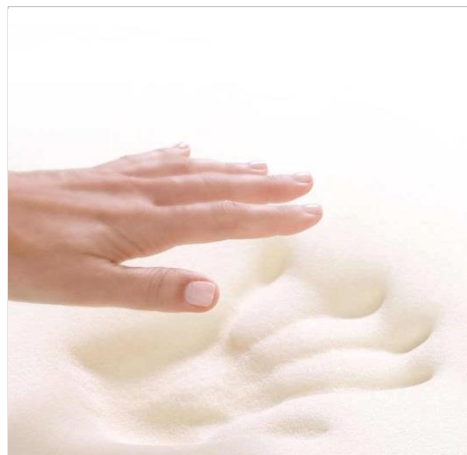
ПОСЛЕ ОПЕРАЦИЙ НА ШЕЕ И ГОЛОВЕ, А
ТАКЖЕ ПОСЛЕ ПЛАСТИЧЕСКИХ ОПЕРАЦИЙ
РЕКОМЕНДУЕТСЯ
ПРОКОНСУЛЬТИРОВАТЬСЯ С ВРАЧОМ.





сеть фирменных магазинов

СОЗВЕЗДИЕ КРАСОТЫ



GÉZATONE
ECOlife



Москва 8 (495) 120-10-80
регионы РФ: 8(800) 500-95-94
(звонок бесплатный)



<http://instagram.com/sozvezdiekrasoti>



<http://www.odnoklassniki.ru/sozvezdiekrasoty>



<https://www.facebook.com/sozvezdiekrasoti>



<http://vk.com/sozvezdiekrasoti>



<http://www.sozv.ru/>