

The advertisement features a background with a diagonal split between light green and light pink. Two Darsoneval massagers are shown: a teal one in the foreground and a pink one behind it. The teal massager has a clear, multi-pronged electrode head. The brand name 'GÉZATONE' is printed on the teal handle. A white rectangular frame encloses the central text.

GÉZATONE

Biolift 4

ДАРСОНВАЛЬ

импульсный
массажер

BP-7000



СЕТЬ МАГАЗИНОВ МАССАЖЕРОВ, КОСМЕТИКИ, ТОВАРОВ ДЛЯ КРАСОТЫ И ЗДОРОВЬЯ

СОЗВЕЗДИЕ КРАСОТЫ



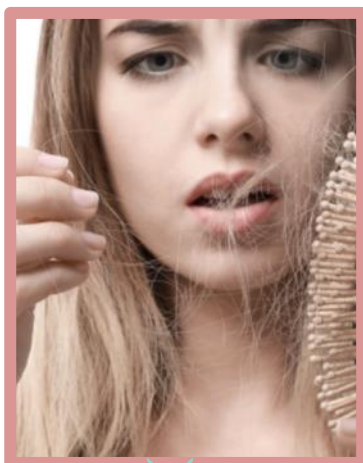
РЕШЕНИЕ ПРОБЛЕМ

ПОРТАТИВНЫЙ АППАРАТ **GEZATONE BIOLIFT4 203** ОБЛАДАЕТ ШИРОКИМ СПЕКТРОМ ВОЗМОЖНОСТЕЙ ДЛЯ РЕШЕНИЯ ПРОБЛЕМ, СВЯЗАННЫХ С ВЫПАДЕНИЕМ ВОЛОС.

И ИСПОЛЬЗУЕТСЯ ДЛЯ КОРРЕКЦИИ ЭСТЕТИЧЕСКИХ НЕДОСТАТКОВ КОЖИ ЛИЦА И ТЕЛА,



**ПРОБЛЕМНАЯ КОЖА АКНЕ,
ПОСТАКНЕ, ДЕРМАТОЛОГИЧЕСКИЕ
ЗАБОЛЕВАНИЯ**



**РАЗЛИЧНЫЕ ВИДЫ
ОБЛЫСЕНИЯ, СЕБОРЕЯ,
ЗАМЕДЛЕНИЕ РОСТА ВОЛОС**



**ЖИРНАЯ КОЖА
ИПЕРПРОДУКЦИЯ КОЖНОГО
САЛА, САЛЬНЫЙ БЛЕСК**



**КОЖА СО СНИЖЕННЫМ
ТОНУСОМ, МОРЩИНАМИ**



**ЗАБОЛЕВАНИЯ ПЕРИФЕРИЧЕСКИХ
СОСУДОВ, ЦЕЛЛЮЛИТ
(КОМПЛЕКСНАЯ ТЕРАПИЯ)**



**ПОСЛЕОПЕРАЦИОННЫЕ РАНЫ,
ГЕМАТОМЫ, УШИБЫ**





МЕТОДИКА ДАРСОНВАЛИЗАЦИИ

МЕТОД ДАРСОНВАЛИЗАЦИИ ЗАМЕДЛЯЕТ ВЫПАДЕНИЕ ВОЛОС И РЕГУЛИРУЕТ АКТИВНОСТЬ САЛЬНЫХ ЖЕЛЕЗ. ОБЛАДАЕТ БОЛЕУТОЛЯЮЩИМ ДЕЙСТВИЕМ, СТИМУЛИРУЕТ ПРОЦЕССЫ РЕГЕНЕРАЦИИ, УЛУЧШАЕТ ФУНКЦИОНАЛЬНОЕ СОСТОЯНИЕ КОЖИ, ПОВЫШАЕТ ТОНУС, ПРЕДУПРЕЖДАЕТ ФОРМИРОВАНИЕ МОРЩИН, ОКАЗЫВАЕТ АНТИСЕПТИЧЕСКОЕ И БАКТЕРИЦИДНОЕ ДЕЙСТВИЕ.



ДЛЯ МУЖЧИН
И ДЛЯ ЖЕНЩИН



БАКТЕРИЦИДНОЕ
ДЕЙСТВИЕ



РЕГУЛЯЦИЯ
САЛОУДЕЛЕНИЯ



СТИМУЛЯЦИЯ
КРОВООБРАЩЕНИЯ



АКТИВИЗАЦИЯ
РОСТА ВОЛОС



ШИРОКИЙ СПЕКТР
ПРИМЕНЕНИЯ



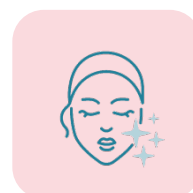
СТИМУЛЯЦИЯ
РЕГЕНЕРАЦИИ



ПОВЫШЕНИЕ
МЕСТНОГО
ИММУНИТЕТА



УСТРАНЕНИЕ
ЗАСТОЙНЫХ
ЯВЛЕНИЙ



ТОНИЗАЦИЯ
КОЖИ



ХАРАКТЕРИСТИКИ И ПРЕИМУЩЕСТВА



- **МНОГОФУНКЦИОНАЛЬНОСТЬ:** ПРИБОР ПРИМЕНЯЕТСЯ ДЛЯ КОРРЕКЦИИ ШИРОКОГО СПЕКТРА КОСМЕТИЧЕСКИХ ПРОБЛЕМ.
- ПОДХОДИТ ДЛЯ ИСПОЛЬЗОВАНИЯ, КАК ЖЕНЩИНАМ, ТАК И МУЖЧИНАМ.
- ПОЗВОЛЯЕТ ПРОВОДИТЬ ПРОЦЕДУРЫ **КОМПЛЕКСНОГО УХОДА** ЗА КОЖЕЙ ЛИЦА, ТЕЛА, ГОЛОВЫ
- АППАРАТ **УДОБНО ДЕРЖАТЬ** В РУКЕ И ПРОВОДИТЬ ПРОЦЕДУРЫ НА ЛЮБОМ УЧАСТКЕ ЛИЦА И ТЕЛА, В ЛЮБОМ МЕСТЕ И В ЛЮБОЕ ВРЕМЯ.
- ПРИБОРОМ ЛЕГКО ПОЛЬЗОВАТЬСЯ, ПРОЦЕДУРА ЗАНИМАЕТ ВСЕГО **15 МИНУТ**
- КРАСИВАЯ, СТИЛЬНАЯ УПАКОВКА – **ОТЛИЧНЫЙ ПОДАРОК** ДРУЗЬЯМ И БЛИЗКИМ



УДОБНО ДЕРЖАТЬ
В РУКЕ



5
ЭЛЕКТРОДОВ



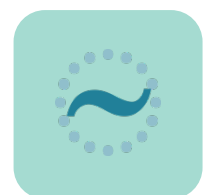
СЕАНС ДЛИТСЯ
15 МИНУТ



КОМПАКТНЫЙ
РАЗМЕР



УДОБНО БРАТЬ
С СОБОЙ



ПЛАВНАЯ
РЕГУЛИРОВКА

1301183CP/1301290MP –
нежно розовый
1301183CG/1301290MG –
мятно зеленый



ЭЛЕКТРОДЫ - НАСАДКИ

5

СТЕКЛЯННЫХ
ЭЛЕКТРОДОВ – НАСАДОК
В КОМПЛЕКТЕ

НАСАДКА – РАСЧЕСКА
ДЛЯ ВОЗДЕЙСТВИЯ НА
КОЖУ ГОЛОВЫ



ПРИ ПРОБЛЕМАХ, СВЯЗАННЫХ С
НАРУШЕНИЕМ РОСТА ВОЛОС,
ДЛЯ ЗАМЕДЛЕНИЯ ВЫПАДЕНИЯ И
АКТИВИЗАЦИИ ЛУКОВИЦ.
ПОМОГАЕТ СПРАВИТЬСЯ С
ПРОБЛЕМОЙ СЕБОРЕИ

НАСАДКА –
КАПЕЛЬКА



ДЛЯ КОНТАКТНОГО
ВОЗДЕЙСТВИЯ НА НЕБОЛЬШИЕ
УЧАСТКИ КОЖИ, А ТАКЖЕ ДЛЯ
«ПРИЖИГАНИЯ» ВОСПАЛЕННЫХ
ЭЛЕМЕНТОВ ДИСТАНЦИОННО
(ПРЫЩИКИ И ГЕРПЕС).

НАСАДКА-
ЛЕПЕСТОК



ДЛЯ ВОЗДЕЙСТВИЯ НА КОЖУ
ЛИЦА, ПРОВЕДЕНИЯ
ОМОЛАЖИВАЮЩИХ ПРОЦЕДУР,
ОБРАБОТКИ ПРОБЛЕМНОЙ
КОЖИ, А ТАКЖЕ ДЛЯ ТЕЛА.

T – ОБРАЗНАЯ
НАСАДКА



ДЛЯ РАВНОМЕРНОГО
ВОЗДЕЙСТВИЯ НА БОЛЬШИЕ
ПЛОЩАДИ, ОБРАБОТКУ ОБЛАСТИ
ПЛЕЧ, РАЗНЫХ ОТДЕЛОВ
ПОЗВОНОЧНИКА, КОНЕЧНОСТЕЙ.

НАСАДКА –
ГРИБОК



УНИВЕРСАЛЬНА. МОЖЕТ
ИСПОЛЬЗОВАТЬСЯ ДЛЯ
ПРОЦЕДУР КАК ПО ЛИЦУ, ТАК И
ПО ТЕЛУ. ИСПОЛЬЗУЕТСЯ ДЛЯ
КОНТАКТНОЙ МЕТОДИКИ





КОСМЕТИЧЕСКИЕ СРЕДСТВА ДЛЯ ВОЛОС

KATIVA

ПРИ ПРОБЛЕМЕ ВЫПАДЕНИЯ И ЗАМЕДЛЕНИЯ РОСТА ВОЛОС, А ТАКЖЕ ПРИ СЕБОРЕЕ, ТОНКИХ И ОСЛАБЛЕННЫХ ВОЛОСАХ РЕКОМЕНДУЕТСЯ ПОДГОТОВКА И ПОДДЕРЖИВАЮЩИЙ УХОД. ПРОЦЕДУРЫ ПРОВОДЯТСЯ ПО ЧИСТЫМ И СУХИМ ВОЛОСАМ.

ПОДГОТОВКА

ШАМПУНЬ ПРОТИВ
ВЫПАДЕНИЯ ВОЛОС С
БИОТИНОМ



65503155 – 250 мл

МАСКА "КОНТРОЛЬ"
ПЕРЕД МЫТЬЕМ
ШАМПУНЕМ
ДЛЯ ЖИРНЫХ ВОЛОС



65890216 – 200 мл

ШАМПУНЬ "КОНТРОЛЬ" для
ЖИРНЫХ ВОЛОС



65890217 – 250 мл

ПОДДЕРЖИВАЮЩИЙ УХОД

ТОНИК ПРОТИВ
ВЫПАДЕНИЯ ВОЛОС С
БИОТИНОМ



65503157 – 100 мл

КОНЦЕНТРАТ ПРОТИВ
ВЫПАДЕНИЯ ВОЛОС С
БИОТИНОМ



65503160 – 12 ампул x 4 мл

МАСКА "КОНТРОЛЬ"
ИНТЕНСИВНЫЙ УХОД для
ЖИРНЫХ ВОЛОС



65890216 – 250 мл





РЕЗУЛЬТАТЫ*



- ТОНИЗИРУЮЩЕЕ ДЕЙСТВИЕ ДАРСОНВАЛЯ ЗАМЕТНО СОКРАЩАЕТ РАСШИРЕННЫЕ ПОРЫ. БАКТЕРИЦИДНОЕ ДЕЙСТВИЕ ПРЕПЯТСТВУЕТ ВОЗНИКНОВЕНИЮ ВОСПАЛЕНИЙ
- НАИБОЛЬШИЙ ЭФФЕКТ ДАРСОНВАЛИЗАЦИИ ПРИ АЛОПЕЦИИ ДОСТИГАЕТСЯ В НАЧАЛЕ ПРОЦЕССА ВЫПАДЕНИЯ ВОЛОС.
- ПРИ ДЕРМАТОЛОГИЧЕСКИХ, НЕВРОЛОГИЧЕСКИХ ПАТОЛОГИЯХ, БОЛЕЗНЯХ СУСТАВОВ И СОСУДОВ. ПЕРЕД ПРИМЕНЕНИЕМ НЕОБХОДИМА ОБЯЗАТЕЛЬНАЯ КОНСУЛЬТАЦИЯ ВРАЧА.



**АКТИВИЗАЦИЯ
РОСТА ВОЛОС**



**НОРМАЛИЗУЕТСЯ
САЛОУДЕЛЕНИЕ,
УМЕНЬШАЕТСЯ БЛЕСК**



**СОКРАЩЕНИЕ
ВОСПАЛЕНИЙ**



**УЛУЧШЕНИЕ
ЦВЕТА ЛИЦА**



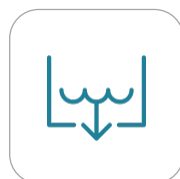
**МОРЩИНЫ МЕНЕЕ
ВЫРАЖЕНЫ**



**ТОНИЗАЦИЯ КОЖИ
И СОКРАЩЕНИЕ
ПОР**



**УСКОРЕНИЕ
ВОССТАНОВЛЕНИЯ
ПОВРЕЖДЕНИЙ**



**УМЕНЬШЕНИЕ
ОТЕЧНОСТИ**



**ПОВЫШЕНИЕ
ЭФФЕКТИВНОСТИ
АНТИЦЕЛЛЮЛИТНЫХ
ПРОЦЕДУР**

** Результаты зависят от исходного состояния кожи, возраста и могут быть достигнуты только при проведении курса и регулярного использования аппарата.*



ТЕХНИЧЕСКИЕ ХАРАКТЕРИСТИКИ



5



СТЕКЛЯННЫХ ЭЛЕКТРОДОВ – НАСАДОК В КОМПЛЕКТЕ



ИНСТРУКЦИЯ ПО ЭКСПЛУАТАЦИИ

1301183CP – нежно розовый
1301183CG – мятно зеленый

| | |
|--|--|
| ВИД ВЫХОДНОГО СИГНАЛА | БЫСТРОЗАТУХАЮЩИЕ СИНУСОИДАЛЬНЫЕ ИМПУЛЬСЫ |
| ЧАСТОТА СЛЕДОВАНИЯ ПАЧЕК ИМПУЛЬСОВ | 100 +/- 10 ГЦ |
| ЧАСТОТА ВЫСОКОЧАСТОТНОГО ЗАПОЛНЕНИЯ | 110 +/- 10 КГЦ |
| ДЛИТЕЛЬНОСТЬ ИМПУЛЬСОВ | 50 МКС |
| МАКСИМАЛЬНАЯ СИЛА ТОКА | НЕ БОЛЬШЕ 0,2 МА |
| ВЫХОДНОЕ НАПРЯЖЕНИЕ | НЕ БОЛЕЕ 60 КВ |
| НАПРЯЖЕНИЕ И ЧАСТОТА СЕТИ ЭЛЕКТРОПИТАНИЯ | 220-230 В, 50 КГЦ |

КОМПЛЕКТАЦИЯ

Прибор Gezatone BIOLIFT4 203/BP-7000 - 1 шт.
Стеклянные электроды – 5 шт.
Инструкция по эксплуатации - 1 шт.



АППАРАТ УПАКОВАН В КРАСИВУЮ КОРОБКУ



сеть фирменных магазинов

СОЗВЕЗДИЕ КРАСОТЫ



GÉZATONE



Москва 8 (495) 120-10-80
регионы РФ: 8(800) 500-95-94
(звонок бесплатный)



<http://www.sozv.ru/>



<http://instagram.com/sozvezdiekrasoti>



<http://www.odnoklassniki.ru/sozvezdiekrasoty>



<https://www.facebook.com/sozvezdiekrasoti>



<http://vk.com/sozvezdiekrasoti>