



СЫВОРОТОЧНЫЕ КОНЦЕНТРАТЫ

ИНТЕНСИВНЫЙ УХОД
ДЛЯ ВСЕХ ТИПОВ КОЖИ



СЕТЬ МАГАЗИНОВ МАССАЖЕРОВ, КОСМЕТИКИ, ТОВАРОВ ДЛЯ КРАСОТЫ И ЗДОРОВЬЯ
СОЗВЕЗДИЕ КРАСОТЫ

СЕРИЯ СЫВОРОТОЧНЫЕ КОНЦЕНТРАТЫ

ИНТЕНСИВНЫЙ УХОД ДЛЯ ВСЕХ ТИПОВ КОЖИ



АССОРТИМЕНТ

В СЕРИЮ ВХОДЯТ 4 ВИДА КОНЦЕНТРАТОВ НА ОСНОВЕ РАСТИТЕЛЬНЫХ ЭКСТРАКТОВ, АКТИВНЫХ КОМПЛЕКСОВ И ПЕПТИДОВ ДЛЯ КОРРЕКЦИИ ЭСТЕТИЧЕСКИХ НЕДОСТАТКОВ И ЗАМЕДЛЕНИЯ ПРОЦЕССОВ СТАРЕНИЯ. ПРЕПАРАТЫ **СТЕРИЛЬНЫ**, ИСПОЛЬЗУЮТСЯ В СОЧЕТАНИИ С АППАРАТАМИ ФРАКЦИОННОЙ МИКРОИГОЛЬЧАТОЙ МЕЗОТЕРАПИИ, РОЛЛЕРАМИ, ДЛЯ АППАРАТНЫХ МЕТОДИК И ИНТЕНСИВНОГО УХОДА В КОМБИНАЦИИ С МАСКАМИ.



СЫВОРОТОЧНЫЙ ОМОЛАЖИВАЮЩИЙ КОНЦЕНТРАТ "SUPERLIFT PEPTIDE"

Для коррекции признаков увядания и морщин

4506014KPRO
ампулы 3 мл x 5 штук

СЫВОРОТОЧНЫЙ КОНЦЕНТРАТ УВЛАЖНЯЮЩИЙ 24 ЧАСА "HYDRO BALANCE"

Активное увлажнение всех типов кожи

4506010KPRO
ампулы 3 мл x 5 штук



СЫВОРОТОЧНЫЙ КОНЦЕНТРАТ АНТИ-АКНЕ "STOP ACNE"

Против воспалений и несовершенств

4506013KPRO
ампулы 3 мл x 5 штук

СЫВОРОТОЧНЫЙ КОНЦЕНТРАТ
С ПЕПТИДАМИ ДЛЯ ОБЛАСТИ ГЛАЗ «SUPERLIFT»
*Для коррекции морщин и решения основных проблем
в области вокруг глаз*

4506015KPRO
ампулы 3 мл x 5 штук



СЕРИЯ СЫВОРОТОЧНЫЕ КОНЦЕНТРАТЫ

.....

ИНТЕНСИВНЫЙ УХОД ДЛЯ ВСЕХ ТИПОВ КОЖИ



РЕШЕНИЕ ПРОБЛЕМ

В ЗАВИСИМОСТИ ОТ ВИДА КОНЦЕНТРАТА, ФОРМУЛЫ ПРЕПАРАТОВ КОРРЕКТИРУЮТ ЭСТЕТИЧЕСКИЕ НЕДОСТАТКИ, ПРИСУЩИЕ РАЗЛИЧНЫМ ТИПАМ КОЖИ.

ИСПОЛЬЗОВАНИЕ СЫВОРОТОЧНЫХ КОНЦЕНТРАТОВ В СОЧЕТАНИИ С ДЕРМАПЕНОМ, РОЛЛЕРАМИ И МЕЗОПОРАЦИЕЙ В РАЗЫ ПОВЫШАЕТ ЭФФЕКТИВНОСТЬ ПРОЦЕДУР.



ВОЗРАСТНЫЕ ИЗМЕНЕНИЯ,
ПРОФИЛАКТИКА
ПРЕЖДЕВРЕМЕННОГО СТАРЕНИЯ



УХУДШЕНИЕ ЦВЕТА ЛИЦА И
НЕРАВНОМЕРНЫЙ ТОН
КОЖИ.



НЕДОСТАТОК ВЛАГИ, СУХАЯ,
ТОНКАЯ, «УСТАВШАЯ» КОЖА



ЖИРНАЯ, КОМБИНИРОВАННАЯ
КОЖА,
ПРОФИЛАКТИКА ВОСПАЛЕНИЙ



ПРОБЛЕМНАЯ ЖИРНАЯ КОЖА,
ВЫСЫПАНИЯ, АКНЕ



КОРРЕКЦИЯ ВОЗРАСТНЫХ
ИЗМЕНЕНИЙ В ОБЛАСТИ
ГЛАЗ

СЕРИЯ СЫВОРОТОЧНЫЕ КОНЦЕНТРАТЫ

.....

ИНТЕНСИВНЫЙ УХОД ДЛЯ ВСЕХ ТИПОВ КОЖИ



СЫВОРОТОЧНЫЙ ОМОЛАЖИВАЮЩИЙ КОНЦЕНТРАТ "SUPERLIFT PEPTIDE"

РЕКОМЕНДУЕТСЯ ДЛЯ ВОЗРАСТНОЙ И МОЛОДОЙ КОЖИ, НАЧИНАЯ С ВОЗРАСТА 30 ЛЕТ.

СОДЕРЖИТ SYN®-COLL - ПЕПТИД ДЛЯ УМЕНЬШЕНИЯ ВСЕХ ТИПОВ МОРЩИН.

SYN®-COLL ОКАЗЫВАЕТ ДЕЙСТВИЕ, СХОДНОЕ С ПРИРОДНЫМ МЕХАНИЗМОМ СИНТЕЗА КОЛЛАГЕНА И ПОЛУЧИЛ НАЗВАНИЕ «УТЮГ ОТ МОРЩИН»



4506014KPRO
ампулы 3 мл x 5 штук



СТИМУЛИРУЕТ СИНТЕЗ КОЛЛАГЕНА, А ТАКЖЕ ЗАЩИЩАЕТ КОЛЛАГЕНОВЫЕ ВОЛОКНА ОТ ПОВРЕЖДЕНИЙ. УВЛАЖНЯЕТ, АКТИВИЗИРУЕТ ПРОЦЕССЫ РЕГЕНЕРАЦИИ, СПОСОБСТВУЕТ УМЕНЬШЕНИЮ ГЛУБИНЫ МОРЩИН, ВОССТАНОВЛЕНИЮ УПРУГОСТИ И ЭЛАСТИЧНОСТИ КОЖИ. ПОМОГАЕТ ЗАМЕДЛИТЬ ПРОЦЕССЫ СТАРЕНИЯ, УЛУЧШИТЬ ЦВЕТ ЛИЦА, ПОВЫСИТЬ ТОНУС И УПРУГОСТЬ КОЖИ.

ПОКАЗАНИЯ:

- Для всех типов кожи с возрастными изменениями
- Морщины, снижение тонуса и тургора кожи
- «Уставшая» стрессовая, тонкая кожа
- Тусклый цвет лица, недостаток влаги
- Профилактика преждевременного старения



ТРИПЕПТИД
SYN®-COLL



БЕТА
ГЛЮКАН



СТВОЛОВЫЕ
КЛЕТКИ
ЯБЛОКА



ГИАЛУРОНОВАЯ
КИСЛОТА



РЕТИНИЛ
ПАЛЬМИТАТ

РЕЗУЛЬТАТ:

- Морщины менее заметны
- Кожа в тонусе, упругая и эластичная
- Свежий, отдохнувший вид и ровный тон кожи
- Кожа хорошо увлажнена

СЕРИЯ СЫВОРОТОЧНЫЕ КОНЦЕНТРАТЫ

.....

ИНТЕНСИВНЫЙ УХОД ДЛЯ ВСЕХ ТИПОВ КОЖИ



СЫВОРОТОЧНЫЙ КОНЦЕНТРАТ УВЛАЖНЯЮЩИЙ 24 ЧАСА "HYDRO BALANCE"

РЕКОМЕНДУЕТСЯ ДЛЯ ВСЕХ ТИПОВ КОЖИ, НАЧИНАЯ С ВОЗРАСТА 25 ЛЕТ.

СОДЕРЖИТ ЦЕРАМИД 3, КОТОРЫЙ ЯВЛЯЕТСЯ ИДЕАЛЬНЫМ АКТИВНЫМ КОМПОНЕНТОМ ДЛЯ ЗАЩИТЫ ОТ ПОТЕРИ ВЛАГИ И ВЛИЯНИЯ ВНЕШНИХ ФАКТОРОВ СУХОЙ, ТОНКОЙ, УВЯДАЮЩЕЙ И ЧУВСТВИТЕЛЬНОЙ КОЖИ.



4506010KPRO
ампулы 3 мл x 5 штук



АКТИВНЫЕ КОМПОНЕНТЫ ПРЕПАРАТА ИНТЕНСИВНО НАСЫЩАЮТ ВЛАГОЙ, СПОСОБСТВУЮТ ДЛИТЕЛЬНОМУ СОХРАНЕНИЮ ВЛАГИ, ЗАМЕДЛЯЮТ ПРОЦЕССЫ СТАРЕНИЯ. КОНЦЕНТРАТ ВОССТАНАВЛИВАЕТ БАРЬЕРНУЮ ФУНКЦИЮ КОЖИ, УСТРАНЯЕТ ОЩУЩЕНИЕ СУХОСТИ И СТЯГИВАНИЯ, ПРЕДОТВРАЩАЕТ ПОЯВЛЕНИЕ МЕЛКИХ МОРЩИНОК.

ПОКАЗАНИЯ:

- Для всех типов кожи, включая чувствительную и гиперчувствительную
- Сухая, тонкая кожа
- Раздражение, вызванное недостатком влаги.
- «Уставшая» стрессовая кожа со сниженным тономом

	ЦЕРАМИД 3		ЭКСТРАКТ КАЛЕНДУЛЫ
	РИМСКАЯ РОМАШКА		ЭКСТРАКТ ВАСИЛЬКА
	ЭКСТРАКТ РОМАШКИ		ЭКСТРАКТ ЛИПЫ
	БЕТА ГЛЮКАН ОВСА		ГИАЛУРОНАТ НАТРИЯ
	ГЛИКОСФИНГОЛИПИДЫ		

РЕЗУЛЬТАТ:

- Увлажнение кожи
- Устранение шелушения и дискомфортных ощущений
- Комфорт и мягкость кожи
- Улучшение цвета лица

СЕРИЯ СЫВОРОТОЧНЫЕ КОНЦЕНТРАТЫ

.....

ИНТЕНСИВНЫЙ УХОД ДЛЯ ВСЕХ ТИПОВ КОЖИ



СЫВОРОТОЧНЫЙ КОНЦЕНТРАТ АНТИ-АКНЕ "STOP ACNE"

РЕКОМЕНДУЕТСЯ ДЛЯ ПРОБЛЕМНОЙ ЖИРНОЙ И СМЕШАННОЙ КОЖИ.

СОДЕРЖИТ ПРИРОДНЫЙ АНТИБИОТИК ЭКСТРАКТ НИМА. НИМ — УНИКАЛЬНОЕ ДЕРЕВО.

СЛОВО «НИМ, НИМБА» ОЗНАЧАЕТ «ДАРЯЩЕЕ ЗДОРОВЬЕ». ЕГО НАЗЫВАЮТ «СВЯЩЕННОЕ ДЕРЕВО», «ПАНАЦЕЯ ОТ ВСЕХ БОЛЕЗНЕЙ». СНИЖАЕТ ВОСПАЛЕНИЕ, УСКОРЯЕТ ПРОЦЕССЫ ВОССТАНОВЛЕНИЯ.



4506013KPRO
ампулы 3 мл x 5 штук



ОКАЗЫВАЕТ ВЫРАЖЕННОЕ ПРОТИВОВОСПАЛИТЕЛЬНОЕ И АНТИСЕПТИЧЕСКОЕ ДЕЙСТВИЕ, СТИМУЛИРУЕТ МЕСТНЫЙ ИММУНИТЕТ. УСТРАНЯЕТ ДИСКОНФОРТНЫЕ ОЩУЩЕНИЯ, РЕГУЛИРУЕТ АКТИВНОСТЬ САЛЬНЫХ ЖЕЛЕЗ, ПОДАВЛЯЕТ РОСТ ПАТОГЕННОЙ ФЛОРЫ, РЕГУЛИРУЕТ САЛЬНЫЙ БЛЕСК, ОЧИЩАЕТ КОЖУ.

ПОКАЗАНИЯ:

- Проблемная кожа, склонная к воспалениям
- Несовершенства, Акне
- Жирная кожа с расширенными порами, комедоны
- Тусклый цвет лица, сальный блеск, сниженный тонус кожи



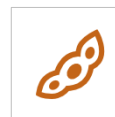
ЭКСТРАКТ
НИМА



ЭКСТРАКТ
РЕМИАНИИ



ЭКСТРАКТ
КОРЫ БЕЛОЙ
ИВЫ



ГЛИЦИН
СОИ



ЭКСТРАКТ КОРЫ
ФИЛОДЕНДРОНА

РЕЗУЛЬТАТ:

- Уменьшение воспаленных элементов и застойных инфильтратов
- Уменьшение сального блеска
- Расширенные поры сужены
- Кожа более здоровая, в тонусе

СЕРИЯ СЫВОРОТОЧНЫЕ КОНЦЕНТРАТЫ

ИНТЕНСИВНЫЙ УХОД ДЛЯ ВСЕХ ТИПОВ КОЖИ



СЫВОРОТОЧНЫЙ КОНЦЕНТРАТ С ПЕПТИДАМИ ДЛЯ ОБЛАСТИ ГЛАЗ «SUPERLIFT»

РЕКОМЕНДУЕТСЯ УХОДА ЗА КОЖЕЙ ВОКРУГ ГЛАЗ, НАЧИНАЯ С 25 ЛЕТ.

СОДЕРЖИТ SYN®-COLL – ПЕПТИДНЫЙ АКТИВ, СТИМУЛИРУЮЩИЙ ВЫРАБОТКУ КОЛЛАГЕНА, И ОБЕСПЕЧИВАЮЩИЙ ЗАЩИТУ КОЛЛАГЕНА ОТ РАЗРУШАЮЩИХ ФЕРМЕНТОВ.



4506015KPRO
ампулы 3 мл x 5 штук



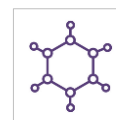
УКРЕПЛЯЕТ КОЖУ И СПОСОБСТВУЕТ СОКРАЩЕНИЮ МОРЩИН, ОКАЗЫВАЕТ СТИМУЛИРУЮЩЕЕ ДЕЙСТВИЕ НА СИНТЕЗ КОЛЛАГЕНА, ВОССТАНАВЛИВАЕТ УРОВЕНЬ УВЛАЖНЕНИЯ КОЖИ, ПОМОГАЕТ УМЕНЬШИТЬ ПРИЗНАКИ УСТАЛОСТИ И ОТЕЧНОСТЬ В ОБЛАСТИ ГЛАЗ.

ПОКАЗАНИЯ:

- Для ухода за областью вокруг глаз
- Морщины, возрастные изменения вокруг глаз
- Признаки усталости, отечность, пастозность
- Сухость и дискомфорт в области глаз
- Профилактика преждевременного старения



БЕТА
ГЛЮКАН



ТРИПЕПТИД
SYN®-COLL



ЭКСТРАКТ
ПЛЮЩА



ГИДРОЛИЗАТ
КОЛЛАГЕНА



ЭКСТРАКТ
ОПУНЦИИ



ПАНТЕНОЛ



ГИАЛУРОНАТ
НАТРИЯ

РЕЗУЛЬТАТ:

- Морщины менее заметны
- Кожа упругая и эластичная, увлажненная
- Уменьшение признаков усталости
- Взгляд открытый и отдохнувший

СЕРИЯ СЫВОРОТОЧНЫЕ КОНЦЕНТРАТЫ

.....

ИНТЕНСИВНЫЙ УХОД ДЛЯ ВСЕХ ТИПОВ КОЖИ



КАК ИСПОЛЬЗОВАТЬ

МЕТОДИКИ С КОТОРЫМИ ИСПОЛЬЗУЮТСЯ СЫВОРОТОЧНЫЕ КОНЦЕНТРАТЫ



МЕЗОПОРАЦИЯ



ФММТ
МИКРОНИДЛИНГ



КРЕМЫ И МАСКИ



АЭРОДИФФУЗОР



АЛЬГИНАТЫ



МАСКИ
ЭКСПРЕСС УХОД



РЕКОМЕНДУЕТСЯ ДЛЯ КУРСОВОГО ПРИМЕНЕНИЯ В РАМКАХ КОМПЛЕКСНОГО УХОДА.
МИНИМАЛЬНЫЙ КУРС – 10 ПРОЦЕДУР.



1

ОЧИСТИТЕ КОЖУ
ОТ МАКИЯЖА И
ЗАГРЯЗНЕНИЙ.



2

ВСТРЯХНИТЕ АМПУЛУ,
ОТКРОЙТЕ НАНЕСИТЕ
СОДЕРЖИМОЕ
НА КОЖУ ЛИЦА.



3

ПРОВЕДИТЕ ПРОЦЕДУРУ С
АППАРАТОМ ИЛИ
КОСМЕТИЧЕСКИЙ УХОД



4

ПОСЛЕ ПРОЦЕДУРЫ
НАНЕСИТЕ КРЕМ ПО
ТИПУ КОЖИ



СЕТЬ МАГАЗИНОВ МАССАЖЕРОВ, КОСМЕТИКИ, ТОВАРОВ ДЛЯ КРАСОТЫ И ЗДОРОВЬЯ
СОЗВЕЗДИЕ КРАСОТЫ

СЕРИЯ СЫВОРОТОЧНЫЕ КОНЦЕНТРАТЫ

.....

ИНТЕНСИВНЫЙ УХОД ДЛЯ ВСЕХ ТИПОВ КОЖИ



ПРЕИМУЩЕСТВА

- СОЧЕТАЕМОСТЬ С ДРУГИМИ КОСМЕТОЛОГИЧЕСКИМИ ПРОЦЕДУРАМИ
- СТЕРИЛЬНОСТЬ: ИСПОЛЬЗОВАНИЕ ДЛЯ ФММТ, МИКРОНИДЛИНГА, МЕЗОПОРАЦИИ
- МАКСИМАЛЬНАЯ КОНЦЕНТРАЦИЯ АКТИВНЫХ КОМПОНЕНТОВ
- ВИДИМОЕ УЛУЧШЕНИЕ ВНЕШНЕГО ВИДА И СОСТОЯНИЯ КОЖИ
- УДОБНАЯ УПАКОВКА НА 1 ПРИМЕНЕНИЕ, ТОЧНОЕ ДОЗИРОВАНИЕ КОСМЕТИЧЕСКОГО СРЕДСТВА И ЭКОНОМИЧНЫЙ РАСХОД.
- ДЕМОКРАТИЧНАЯ СТОИМОСТЬ ПРИ ВЫСОКОЙ ЭФФЕКТИВНОСТИ
- ГАРАНТИРОВАННОЕ КАЧЕСТВО ПРОДУКЦИИ, ПОДТВЕРЖДЕННОЕ НАЛИЧИЕМ СЕРТИФИКАТОВ



СТЕРИЛЬНОСТЬ



ДЛЯ ВСЕХ ТИПОВ
КОЖИ



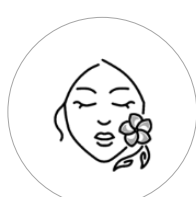
УДОБНОЕ ТОЧНОЕ
ДОЗИРОВАНИЕ



КОМФОРТНОЕ
ИСПОЛЬЗОВАНИЕ



ВЫСОКАЯ
КОНЦЕНТРАЦИЯ
АКТИВОВ



ВИДИМЫЙ
РЕЗУЛЬТАТ



СОЧЕТАЕМОСТЬ
С АППАРАТНЫМИ
МЕТОДАМИ

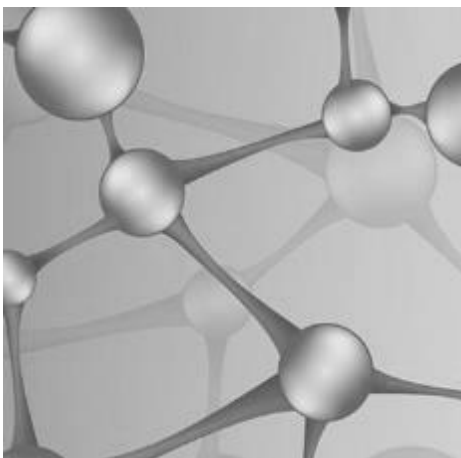


ЭКОНОМИЧНЫЙ
РАСХОД



сеть фирменных магазинов

СОЗВЕЗДИЕ КРАСОТЫ



Москва 8 (495) 120-10-80
регионы РФ: 8(800) 500-95-94
(звонок бесплатный)



<http://www.sozv.ru/>



<http://instagram.com/sozvezdiekrasoti>



<http://www.odnoklassniki.ru/sozvezdiekrasoty>



<https://www.facebook.com/sozvezdiekrasoti>



<http://vk.com/sozvezdiekrasoti>