

## MATRYX S6

НАБОР  
ОМОЛАЖИВАЮЩИХ  
СРЕДСТВ С МАТРИКСИЛОМ  
И МОРСКИМИ  
ВОДОРОСЛЯМИ

**4** ШАГА

ОМОЛАЖИВАЮЩИЙ УХОД  
ДЛЯ ВСЕХ ТИПОВ КОЖИ

## MATRYX S6



СЕРИЯ ПРЕПАРАТОВ **MATRYX S6** НА ОСНОВЕ ОМОЛАЖИВАЮЩЕГО ПЕПТИДА MATRIXYL SYNTHÉ'6 ДОПОЛНЯЕТ СЕРИЮ «МАТРИКСИЛ АКТИВ» ДЛЯ РЕГУЛЯРНОГО И ИНТЕНСИВНОГО УХОДА ЗА КОЖЕЙ.

КОСМЕТИЧЕСКИЕ ПРОДУКТЫ ПРЕДНАЗНАЧЕНЫ ДЛЯ КОМПЛЕКСНОГО РЕШЕНИЯ ПРОБЛЕМ УВЯДАЮЩЕЙ КОЖИ, А ТАКЖЕ ДЛЯ ПРОФИЛАКТИКИ ПРЕЖДЕВРЕМЕННОГО СТАРЕНИЯ.

### НАБОР ОМОЛАЖИВАЮЩИХ СРЕДСТВ "MATRYX S6" 4 ШАГА



4515935K

### УКРЕПЛЯЮЩАЯ МАСКА С УРСОВОЙ КИСЛОТОЙ И МАТРИКСИЛОМ



4515938K – 30 мл

### НАБОР ОМОЛАЖИВАЮЩИХ СРЕДСТВ "MATRYX S6" 2 ШАГА



4515937K

## АССОРТИМЕНТ



В СЕРИЮ «МАТРИКСИЛ АКТИВ» ВХОДЯТ КОСМЕТИЧЕСКИЕ ПРЕПАРАТЫ, ПРЕДНАЗНАЧЕННЫЕ ДЛЯ РЕГУЛЯРНОГО И ИНТЕНСИВНОГО УХОДА ЗА КОЖЕЙ ЛИЦА, ШЕИ И ОБЛАСТИ ВОКРУГ ГЛАЗ.



ТОНИК ОМОЛАЖИВАЮЩИЙ

4515866AR – 120 мл



СЫВОРОТКА С МАТРИКСИЛОМ

4515861AR – 30 мл



ОМОЛАЖИВАЮЩАЯ КРЕМ-МАСКА «МАТРИКСИЛ»

4515868AR – 50 мл



ДНЕВНОЙ КРЕМ С МАТРИКСИЛОМ

4515860AR – 30 мл



НОЧНОЙ КРЕМ С МАТРИКСИЛОМ

4515862AR – 30 мл



КРЕМ ВОКРУГ ГЛАЗ С МАТРИКСИЛОМ

4515863AR – 15 мл



ОМОЛАЖИВАЮЩИЙ КРЕМ «МАТРИКСИЛ GOLD»

4515926K – 50 мл

## РЕШЕНИЕ ПРОБЛЕМ

4 СРЕДСТВА С ПЕПТИДОМ **MATRIXYL SYNTHÉ'6** СОДЕРЖАТ ПИТАТЕЛЬНЫЕ, УВЛАЖНЯЮЩИЕ И ЗАЩИТНЫЕ КОМПОНЕНТЫ ДЛЯ КОМПЛЕКСНОГО ANTI-ВОЗРАСТНОГО УХОДА, КОТОРЫЙ **НАПОЛНЯЕТ КОЖУ МОЛОДОСТЬЮ И КРАСОТОЙ**. ЗАЩИЩАЕТ ОТ РАЗРУШЕНИЯ ВОЛОКНА КОЛЛАГЕНА, ПОДДЕРЖИВАЕТ ОПТИМАЛЬНЫЙ УРОВЕНЬ УВЛАЖНЕННОСТИ, ПОВЫШАЕТ ТОНУС, УПРУГОСТЬ И ЭЛАСТИЧНОСТЬ КОЖИ.



ВОЗРАСТНЫЕ  
ИЗМЕНЕНИЯ,  
НЕРОВНЫЙ ТОН КОЖИ



МОРЩИНЫ,  
СНИЖЕННЫЙ ТОНУС  
КОЖИ



НЕДОСТАТОЧНАЯ  
УВЛАЖНЕННОСТЬ И  
ДИСКОМФОРТ  
ИСТОНЧЕНИЕ КОЖИ



СНИЖЕНИЕ  
ЭЛАСТИЧНОСТИ И  
УПРУГОСТИ КОЖИ



ПРОФИЛАКТИКА  
ПРЕЖДЕВРЕМЕННОГО  
СТАРЕНИЯ

## MATRIXYL synthe'6®



ВЫСОКОЭФФЕКТИВНЫЙ ЛИПОПЕПТИД.

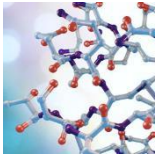
СПОСОБЕН УМЕНЬШИТЬ ГЛУБИНУ МОРЩИН ИЗНУТРИ, ЗА ЧТО ПОЛУЧИЛ НАЗВАНИЕ «НАПОЛНИТЕЛЬ МОРЩИН». СТИМУЛИРУЕТ СИНТЕЗ 6 ОСНОВНЫХ КОМПОНЕНТОВ КОЖНОГО МАТРИКСА И ДЕРМО - ЭПИДЕРМАЛЬНОГО СОЕДИНЕНИЯ. ВЫРАВНИВАЕТ РЕЛЬЕФ КОЖИ И ВОССТАНАВЛИВАЕТ ПОВРЕЖДЕНИЯ.



УМЕНЬШЕНИЕ ГЛУБИНЫ МОРЩИН*	ПОВЫШЕНИЕ СИНТЕЗА КОЛЛАГЕНА ТИПА I*	ЛИФТИНГ – ЭФФЕКТ *	ПОВЫШЕНИЕ СИНТЕЗА КОЛЛАГЕНА ТИПА III*	ПОВЫШЕНИЕ СИНТЕЗА ГИАЛУРОНОВОЙ КИСЛОТЫ*	ПОВЫШЕНИЕ СИНТЕЗА КОЛЛАГЕНА ТИПА IV*
до – 62%	+ 105%	до + 77%	+ 104 %	+ 174 %	+ 42%

\* Клинические испытания на группе женщин 40 – 70 лет, 60 дней

## АКТИВНЫЕ КОМПОНЕНТЫ



### МАТРИКСИЛ СИНТЕ 6

Анти-эйдж, стимуляция синтеза коллагена, сокращение морщин, увлажнение.



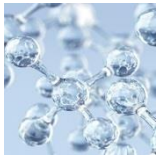
### МИНЕРАЛЫ МОРСКОЙ ВОДЫ

Оксигенация, питание, сохранение влаги, тонизация, детокс, укрепление.



### СОК АЛОЭ

Увлажнение, успокаивающее и противовоспалительное д-е, регенерация, оксигенация.



### ГИАЛУРОНОВАЯ КИСЛОТА

Увлажнение, сохранение влаги, легкое подтягивающее д-е, защита, регенерация



### ЭКСТРАКТ СОЛОДКИ

Успокаивающее д-е, укрепление сосудов, устранение красноты, уменьшение пигментации, регенерация.



### ЭКСТРАКТ СЕМЯН ЛЬНА

Увлажнение, защита, питание. Регенерация, восстановление микрофлоры, успокаивающее д-е.



### ВОДОРΟΣЛЬ ИРЛАНДСКИЙ МОХ

Антистресс. Увлажнение, защита, антиоксидант, регенерация, противоотечное д-е.



### ЦЕРАМИД 3

Защита, сохранение и снижение потери влаги, регенерация, повышение упругости.



### АЛЛАНТОИН

Регенерация, стимуляция обновления, смягчение, противовоспалительное д-е



### СЕЛАГИНЕЛЛА

Увлажнение, защита от потери влаги, успокаивающее и смягчающее д-е.



### АНДРОГРАФИС МЕТЕЛЬЧАТЫЙ

Антиоксидант, укрепление защитного барьера, противовоспалительное д-е.



### МАСЛО ТЫКВЫ

Антиоксидант, питание, защита, успокаивающее д-е, профилактика купероза, регенерация.

## СОСТАВ НАБОРА



КОМПЛЕКТ ИЗ 4 ПРЕПАРАТОВ ПОВТОРЯЕТ ШАГИ КОСМЕТИЧЕСКОГО УХОДА: **ОЧИЩЕНИЕ – ТОНИЗАЦИЯ – СТИМУЛЯЦИЯ – ЗАЩИТА.** ЭМУЛЬСИЯ, ТОНИК, СЫВОРОТКА И КРЕМ С МАТРИКСИЛОМ, - ВСЕ, ЧТО НУЖНО КОЖЕ ДЛЯ КОРРЕКЦИИ ВОЗРАСТНЫХ ИЗМЕНЕНИЙ И ПРОФИЛАКТИКИ ПРЕЖДЕВРЕМЕННОГО УВЯДАНИЯ. БЬЮТИ-ФОРМУЛЫ ОКАЗЫВАЮТ КОМПЛЕКСНОЕ ДЕЙСТВИЕ НА ВОЗРАСТНЫЕ ИЗМЕНЕНИЯ КОЖИ.

ОЧИЩАЮЩАЯ ЭМУЛЬСИЯ С  
ЭКСТРАКТОМ МОРСКИХ  
ВОДОРΟΣЛЕЙ И  
МАТРИКСИЛОМ "MATRYX S6"



20 грамм

ОМОЛАЖИВАЮЩИЙ ТОНИК С  
ЭКСТРАКТОМ МОРСКИХ  
ВОДОРΟΣЛЕЙ И  
МАТРИКСИЛОМ "MATRYX S6"



30 мл

УКРЕПЛЯЮЩИЙ ФЛЮИД С  
ЭКСТРАКТОМ МОРСКИХ  
ВОДОРΟΣЛЕЙ И  
МАТРИКСИЛОМ "MATRYX S6"



30 мл

ОМОЛАЖИВАЮЩИЙ КРЕМ С  
ЭКСТРАКТОМ МОРСКИХ  
ВОДОРΟΣЛЕЙ И  
МАТРИКСИЛОМ "MATRYX S6"



8 грамм

## ОЧИЩАЮЩАЯ ЭМУЛЬСИЯ С ЭКСТРАКТОМ МОРСКИХ ВОДОРΟΣЛЕЙ И МАТРИКСИЛОМ "MATRYX S6"

1



20 грамм

### ШАГ №1

ЭМУЛЬСИЯ ДЕЛИКАТНО ОЧИЩАЕТ,  
УДАЛЯЕТ МАКИЯЖ И ЗАГРЯЗНЕНИЯ. НЕ  
ПОВРЕЖДАЕТ ЗАЩИТНЫЙ БАРЬЕР. ЛЕГКО  
СМЫВАЕТСЯ.

### ПОКАЗАНИЯ

- Демакияж всех типов кожи
- Очищение всех типов кожи
- Особенно рекомендуется для тонкой, обезвоженной кожи, а также для кожи с возрастными изменениями
- Для регулярного использования



МАТРИКСИЛ  
СИНТЕ 6



МОРСКАЯ  
ВОДА



ГИАЛУРОНОВАЯ  
КИСЛОТА



ЭКСТРАКТ  
СЕМЯН ЛЬНА



САХАРНЫЙ  
ТРОСТНИК



МАСЛО ТЫКВЫ



ГИАЛУРОНАТ  
НАТРИЯ



ОЛЕИНОВАЯ И  
АРАХИДОНОВАЯ КИСЛОТЫ

### ! ПРЕИМУЩЕСТВА:

- Универсальная формула для всех типов кожи
- Экономичный расход
- Небольшая упаковка всегда под рукой
- Хорошо очищает и не сушит кожу
- Не нарушает гидролипидную мантию кожи
- Легко смывается



## ОМОЛАЖИВАЮЩИЙ ТОНИК С ЭКСТРАКТОМ МОРСКИХ ВОДОРΟΣЛЕЙ И МАТРИКСИЛОМ "MATRYX S6"

2



30 мл

### ШАГ №2

ПРЕПАРАТ МИНЕРАЛИЗУЕТ И ТОНИЗИРУЕТ КОЖУ.  
НЕЙТРАЛИЗУЕТ СВОБОДНЫЕ РАДИКАЛЫ, УВЛАЖНЯЕТ  
И СОХРАНЯЕТ ВЛАГУ. ОСТАВЛЯЕТ ОЩУЩЕНИЕ  
СВЕЖЕСТИ ПОСЛЕ ПРИМЕНЕНИЯ.

### ПОКАЗАНИЯ

- Очищение всех типов кожи
- Тонизация и увлажнение всех типов кожи
- Особенно рекомендуется для тонкой, обезвоженной кожи, а также для кожи с возрастными изменениями
- Для регулярного использования



МАТРИКСИЛ  
СИНТЕ 6



СОК АЛОЭ



ГИАЛУРОНОВАЯ  
КИСЛОТА



МОРСКАЯ  
ВОДА



ХОНДРУС  
КРИСПУС



АЛЛАНТОИН



ЭКСТРАКТ  
СЕМЯН ЛЬНА



МАСЛО ТЫКВЫ



САХАРНЫЙ  
ТРОСТНИК



СЕЛАГИНЕЛЛА



ЭКСТРАКТ  
АНДРОГРАФИСА

### ! ПРЕИМУЩЕСТВА:

- Универсальная формула для всех типов кожи
- Экономичный расход
- Небольшая упаковка всегда под рукой
- Эффективно очищает, тонизирует, способствует восстановлению уровня увлажненности
- Повышает тонус кожи уже на этапе очищения и демакияжа

## УКРЕПЛЯЮЩИЙ ФЛЮИД С ЭКСТРАКТОМ МОРСКИХ ВОДОРΟΣЛЕЙ И МАТРИКСИЛОМ "MATRYX S6"

3



30 мл

### ШАГ №3

СЫВОРОТКА - ФЛЮИД С МАТРИКСИЛОМ СТИМУЛИРУЕТ СИНТЕЗ КОЛЛАГЕНА, ВЫРАВНИВАЕТ МИКРОРЕЛЬЕФ И СПОСОБСТВУЕТ СОКРАЩЕНИЮ МОРЩИН. РЕГУЛИРУЕТ УВЛАЖНЕННОСТЬ И МИНЕРАЛЬНЫЙ БАЛАНС, ТОНИЗИРУЕТ И УКРЕПЛЯЕТ КОЖУ.

### ПОКАЗАНИЯ

- Для всех типов кожи, включая чувствительную и гиперчувствительную
- Кожа с признаками увядания, морщины
- Сниженный тонус и тургор кожи, уменьшение упругости и эластичности
- «Уставшая» стрессовая кожа, тусклый цвет лица
- Для жителей мегаполисов, курильщиков
- Профилактика преждевременного старения



МАТРИКСИЛ  
СИНТЕ 6



МОРСКАЯ  
ВОДА



ЭКСТРАКТ  
СЕМЯН ЛЬНА



ЦЕРАМИД 3



СОЛОДКА



ГИАЛУРОНАТ  
НАТРИЯ



МАСЛО ТЫКВЫ

### ! ПРЕИМУЩЕСТВА:

- Универсальная формула для всех типов кожи
- Экономичный расход
- Небольшая упаковка всегда под рукой
- После нанесения быстро впитывается
- Тонизирует, восстанавливает уровень влаги, корректирует морщины, повышает сопротивляемость кожи внешней агрессии, замедляет увядание.

## ОМОЛАЖИВАЮЩИЙ КРЕМ С ЭКСТРАКТОМ МОРСКИХ ВОДОРОСЛЕЙ И МАТРИКСИЛОМ "MATRYX S6"

4



8 грамм

### ШАГ №4

КРЕМ С МАТРИКСИЛОМ УСТРАНЯЕТ ПОСЛЕДСТВИЯ ВЛИЯНИЯ ВНЕШНИХ ФАКТОРОВ И СВОБОДНЫХ РАДИКАЛОВ, РЕГУЛИРУЕТ УВЛАЖНЕННОСТЬ И АКТИВИЗИРУЕТ КОЛЛАГЕНОГЕНЕЗ. СПОСОБСТВУЕТ СОКРАЩЕНИЮ МОРЩИН, УЛУЧШАЕТ ЦВЕТ И ТОН КОЖНЫХ ПОКРОВОВ.

### ПОКАЗАНИЯ

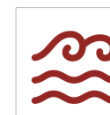
- Для всех типов кожи, включая чувствительную и гиперчувствительную
- Кожа с признаками увядания, морщины
- Сниженный тонус и тургор кожи, уменьшение упругости и эластичности
- «Уставшая» стрессовая кожа, тусклый цвет лица
- Для жителей мегаполисов, курильщиков
- Профилактика преждевременного старения



МАТРИКСИЛ  
СИНТЕ 6



ХОНДРУС  
КРИСПУС



МОРСКАЯ  
ВОДА



ЭКСТРАКТ  
СЕМЯН ЛЬНА



САХАРНЫЙ  
ТРОСТНИК



БЕТАИН



ГИАЛУРОНАТ  
НАТРИЯ



МАСЛО ТЫКВЫ

### ! ПРЕИМУЩЕСТВА:

- Универсальная формула для всех типов кожи
- Экономичный расход
- Небольшая упаковка всегда под рукой
- После нанесения быстро впитывается
- Тонизирует, восстанавливает уровень влаги, корректирует морщины, повышает сопротивляемость кожи внешней агрессии, замедляет увядание.

## КАК ИСПОЛЬЗОВАТЬ



ПОЛНОЦЕННЫЙ КОСМЕТИЧЕСКИЙ АНТИ-ВОЗРАСТНОЙ УХОД В МИНИ ФОРМАТЕ ЛЕГКО ВЗЯТЬ С СОБОЙ, ОН ПОМЕСТИТСЯ В БАГАЖЕ ИЛИ В СУМОЧКЕ. ШАГ ЗА ШАГОМ КОЖА ОБРЕТАЕТ УПРУГОСТЬ И ЭЛАСТИЧНОСТЬ, СТАНОВИТСЯ БОЛЕЕ ПЛОТНОЙ И ПОДТЯНУТОЙ, УЛУЧШАЕТСЯ ЦВЕТ ЛИЦА И ВОССТАНАВЛИВАЕТСЯ УРОВЕНЬ УВЛАЖНЕНИЯ.

1



ОЧИЩАЮЩАЯ ЭМУЛЬСИЯ С ЭКСТРАКТОМ МОРСКИХ ВОДОРОСЛЕЙ И МАТРИКСИЛОМ "MATRYX S6"  
Очистите кожу от макияжа и загрязнений. Смойте остатки препарата.

2



ОМОЛАЖИВАЮЩИЙ ТОНИК С ЭКСТРАКТОМ МОРСКИХ ВОДОРОСЛЕЙ И МАТРИКСИЛОМ "MATRYX S6"  
Протрите лицо тоником при помощи ватного диска.

3



УКРЕПЛЯЮЩИЙ ФЛЮИД С ЭКСТРАКТОМ МОРСКИХ ВОДОРОСЛЕЙ И МАТРИКСИЛОМ "MATRYX S6"  
Нанесите несколько капель флюида на сухую кожу.  
Деликатно помассируйте.

4



ОМОЛАЖИВАЮЩИЙ КРЕМ С ЭКСТРАКТОМ МОРСКИХ ВОДОРОСЛЕЙ И МАТРИКСИЛОМ "MATRYX S6"  
Нанесите крем легкими массажными движениями

5



Аккуратно помассируйте до полного впитывания



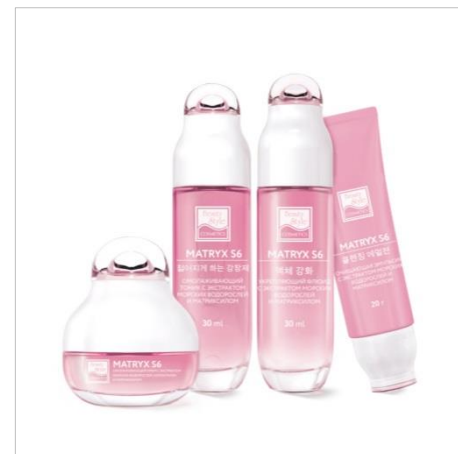
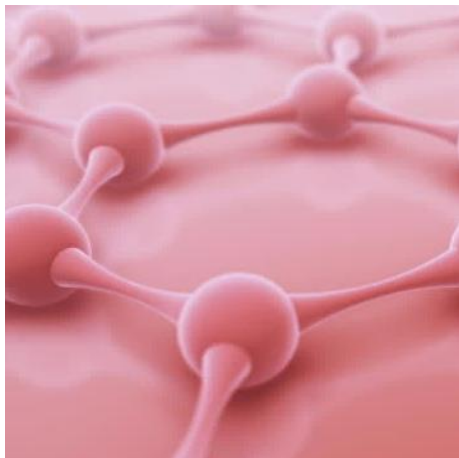
## РЕЗУЛЬТАТ

- **ВИДИМЫЕ РЕЗУЛЬТАТЫ** ПОСЛЕ РЕГУЛЯРНОГО ИСПОЛЬЗОВАНИЯ ПОВЫШЕНИЕ ТОНУСА И УПРУГОСТИ, УЛУЧШЕНИЕ ЦВЕТА ЛИЦА И ТОНА КОЖИ.
- КОЖА **ХОРОШО УВЛАЖНЕНА**, НЕЖНАЯ НА ОЩУПЬ.
- УСТРАНЕНИЕ ПРИЗНАКОВ УСТАЛОСТИ И СТРЕССА.
- КОРРЕКЦИЯ **МОРЩИН**
- СНИЖЕНИЕ РЕАКЦИИ КОЖИ НА ВНЕШНИЕ ВОЗДЕЙСТВИЯ, ПОВЫШЕНИЕ СОПРОТИВЛЯЕМОСТИ.
- **ЗАЩИТА** ОТ ОКСИДАТИВНОГО СТРЕССА. **ЗАМЕДЛЕНИЕ ПРОЦЕССОВ СТАРЕНИЯ.**



сеть фирменных магазинов

СОЗВЕЗДИЕ КРАСОТЫ



Москва 8 (495) 120-10-80  
регионы РФ: 8(800) 500-95-94  
(звонок бесплатный)



<http://www.sozv.ru/>



<http://instagram.com/sozvezdiekrasoti>



<http://www.odnoklassniki.ru/sozvezdiekrasoty>



<https://www.facebook.com/sozvezdiekrasoti>



<http://vk.com/sozvezdiekrasoti>