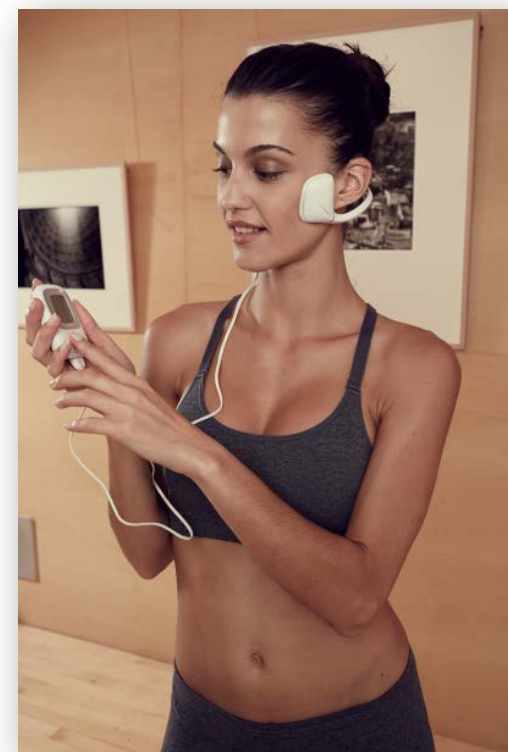


# ИМПУЛЬСНЫЙ МАССАЖЕР SLENDERTONE FACE S5



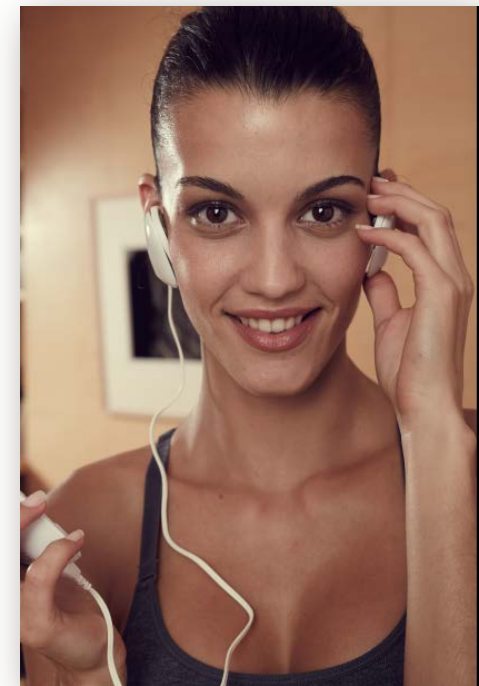
## ОСОБЕННОСТИ

- Прибор Slendertone Face S5 является косметическим прибором премиум-класса против старения, который был клинически испытан и основан на технологии, используемой в медицине.
- Slendertone Face S5 обеспечивает видимые значительные изменения лица посредством повышения тонуса мышц и восстановления молодых форм.
- Клинические испытания показали, что, в среднем, округлость большой скуловой мышцы, «мышцы улыбки», повысилась на **18,6%** после применения прибора Slendertone Face S5, и **98%** участников испытаний сообщили об улучшениях во внешнем виде их лица.



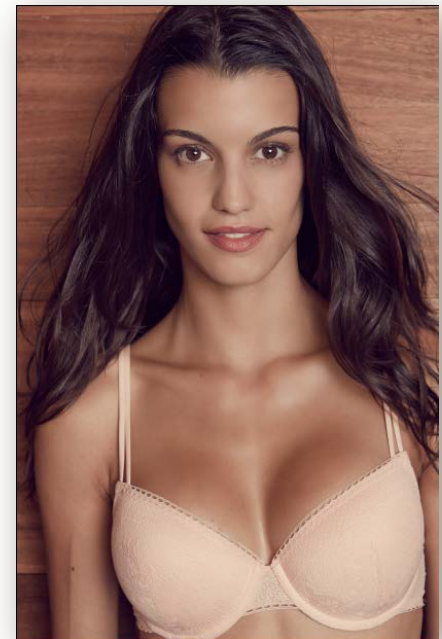
## ПРЕИМУЩЕСТВА

- ❑ Реальная альтернатива хирургической подтяжки лица и инъекциям ботокса. Прибор поможет убрать мимические морщины, вернет Вашему лицу красоту и молодость, избавив его от всяких признаков старения.
- ❑ Через 12 недель после того как Вы начнете регулярно применять Slendertone Face S5, результат будет заметен всем: подтянутое лицо, возвратившее свою молодость и силу.
- ❑ Запатентованная технология, разработанная в научно-исследовательском центре Slendertone, позволяет работать одновременно всем мышцам выбранной области, обеспечивая их лифтинг, укрепление овала лица и возвращение тонуса кожи.
- ❑ Мимическая мускулатура при сокращении обеспечивает активизацию кровотока и лимфотока, выводит ненужную жидкость, избавляет от отеков и помогает коже лица вернуть красоту и свежесть.



# НАУКА В ОСНОВЕ SLENDERTONE

- Прибор Slendertone Face S5 работает на базе клинически испытанной и запатентованной технологии ЭМС (электростимуляция мышц) компании Slendertone. Этот прибор подает легкие электрические импульсы непосредственно в лицевой нерв, стимулируя чувствительные лицевые мышцы, осторожно тренируя их, чтобы противостоять их естественному «обвисанию» в процессе старения.
- **Шаг 1:** Через гелевые наклейки слабые сигналы посылаются к нервам, контролирующим лицевые мышцы.
- **Шаг 2:** По мере усиления сигнала нервы заставляют ваши мышцы ритмично сжиматься и расслабляться.



## ОМОЛАЖИВАЮЩИЙ ТРЕНАЖЕР ДЛЯ ЛИЦА SLENDERTONE FACE S5

Форма и структура вашего лица зависит в большей степени от состояния мышц, расположенных под его поверхностью, и им необходимы регулярные упражнения, чтобы сохранить свою упругость и тонус.

ВОЗДЕЙСТВИЕ:

- **Височные ветви нерва**

Подача на мышцы в верхней части лица

- **Ветви скулового нерва**

Подача на мышцы вокруг глаз

- **Щёчные ветви нерва**

Подача на мышцы вокруг рта

- **Ветвь нижней челюсти**

Подача на мышцы вокруг нижней челюсти и нижней части лица.

### **Височная группа**

Включает мышцы верхней части лица

### **Скуловая группа**

Включает мышцы вокруг области глаз

### **Щечная группа**

Включает мышцы вокруг рта

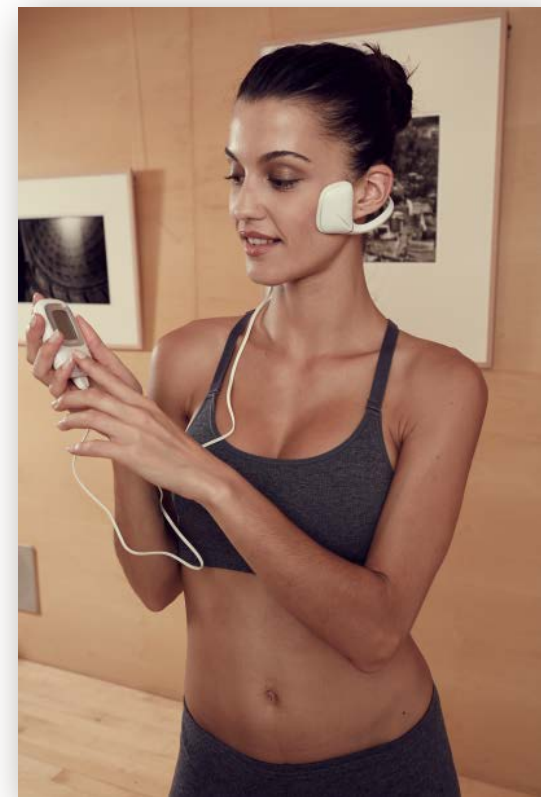
### **Нижнечелюстная группа**

Включает мышцы вокруг челюсти и нижней части лица



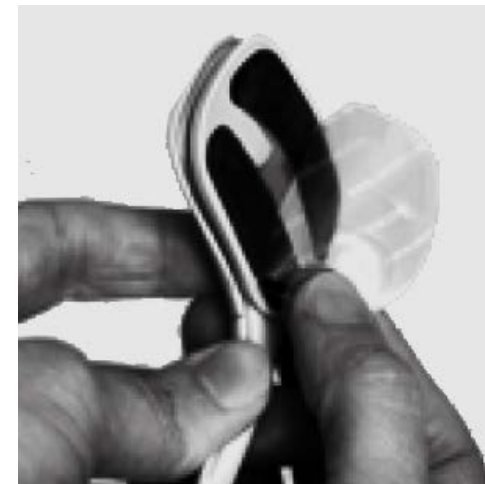
## РЕКОМЕНДАЦИИ ПО ПРИМЕНЕНИЮ

- ❑ Чтобы получить максимальный результат от вашего нового прибора для лица, мы рекомендуем вам поначалу пользоваться им не более 20 минут в день 5 раз в неделю.
- ❑ Всегда следует пользоваться прибором для лица на уровне интенсивности, наиболее комфортным для вас.
- ❑ Промежуток между процедурами должен быть не менее 24 часов.
- ❑ Не превышайте рекомендованное время использования. После начального периода Вам, конечно же, следует продолжать пользоваться прибором Slendertone Face S5 для поддержания достигнутых результатов.
- ❑ Мы рекомендуем программу поддержания не менее двух раз в неделю для сохранения оптимального состояния мышц.



# КЛЕЙКИЕ ГЕЛЕВЫЕ ЭЛЕКТРОДЫ

- Клейкие гелевые электроды являются расходным материалом к прибору для миостимуляции лица Slendertone Face S5.
- Одной пары накладок хватает на 6-10 процедур.
- В наборе 6 пар (12 штук) клейких накладок для лица.



## ПРОГРАММЫ ДЛЯ ЛИЦА

Прибор Slendertone Face S5 имеет две программы – лифтинг и сияние. Желаемую программу можно выбрать несколькими нажатиями на кнопку «P». Не следует пользоваться прибором более 5 раз в неделю, при этом между процедурами всегда должно пройти не менее 24 часов.

### ПРОГРАММА 1 «ЛИФТИНГ»:

Продолжительность: 20 минут

Интенсивность: 0-99

- Повышает тонус и укрепляет ваши лицевые мышцы, подтягивая и разглаживая поверхность кожи, придавая ей красоту и упругость.
- Мы рекомендуем пользоваться этой программой 5 раз в неделю течение 12 недель для достижения полного эффекта омоложения.



### ПРОГРАММА 2 «СИЯНИЕ» :

Продолжительность: 10 минут.

Интенсивность: 0-99

- Способствует укреплению стенок сосудов и восстановлению их работы. Обеспечивает Вашей коже быстрое возвращение здорового цвета лица за счет нормализации микроциркуляции крови, придает сияние Вашей коже.



# ВЫГОДЫ ОТ ПРИОБРЕТЕНИЯ SLENDERTONE FACE

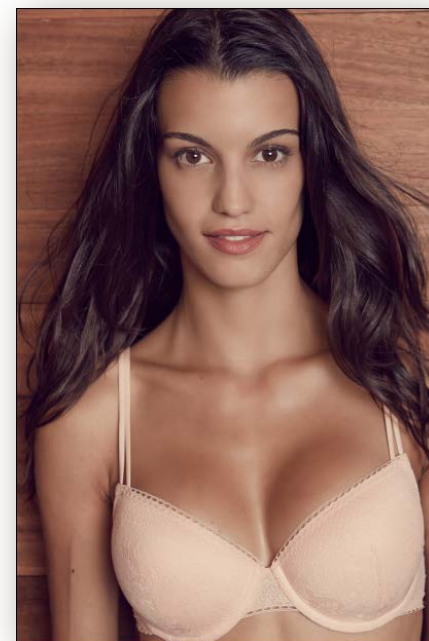
- Приборы **Slendertone Face S5** разработаны на основе запатентованной методики миостимуляции (КМВ), аналогов которой нет в мире;
- **Slendertone Face S5** удобен в обращении: блок управления со встроенными аккумуляторами превращает безоперационный лифтинг в абсолютно простую и эффективную процедуру;
- Безоперационная подтяжка кожи лица происходит всего через 12 недель занятий с миостимулятором **Slendertone Face S5**;
- Использование **Slendertone Face S5** абсолютно безопасно, что подтверждено независимыми исследованиями и сертификатом **FDA USA**.



# ВЫГОДЫ ОТ ПРИОБРЕТЕНИЯ SLENDERTONE FACE S5

- **Slendertone Face S5** экономит ваши деньги, поскольку это действенная альтернатива дорогим пластическим операциям и «уколам молодости».
- Прибор экономит также ваше время. Вам необязательно отправляться в салон, Вы можете просто надеть **Slendertone Face S5** и проходить курс процедур в удобное для Вас время в уютной обстановке Вашего дома.

После курса процедур Вас несомненно порадует отражение Вашего лица в зеркале, а Ваши близкие заметят, как Вы помолодели и великолепно выглядите. Восторженные взгляды коллег и подруг придадут Вам уверенности в себе.



ОМОЛАЖИВАЮЩИЙ ТРЕНАЖЕР ДЛЯ ЛИЦА  
SLENDERTONE FACE S5

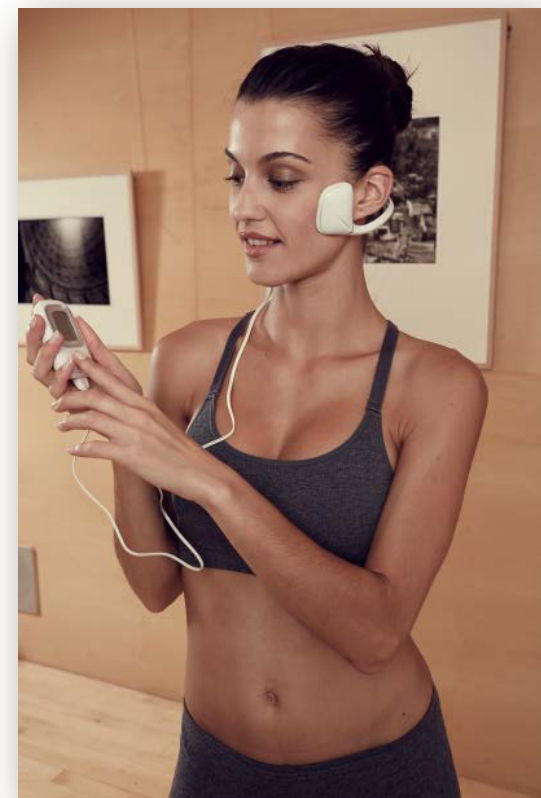
## ДОКАЗАННЫЙ РЕЗУЛЬТАТ

Клинические испытания миостимулятора Slendertone Face S5 были проведены среди добровольцев женского пола в возрастной группе 35-55 лет.

Независимые эксперты определили, что тонус мышечных волокон значительно увеличился, а возрастные изменения у членов тестовой группы уменьшились:

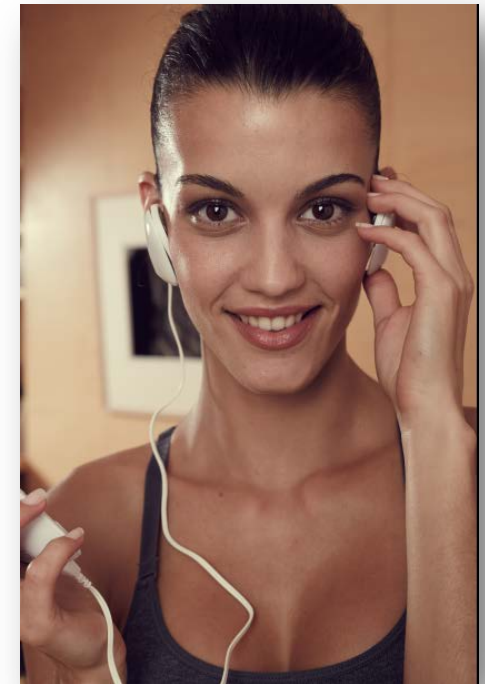
- **94%** сообщили, что ощущают свое лицо более упругим
- **90%** сообщили о повышении тонуса лица.
- **80%** сообщили, что их лицо выглядит подтянутым.
- Прибор Slendertone Face S5 усиливает кровоток в области лица для его омолаживания и придания коже свежести.

Используйте прибор Slendertone Face S5 как часть вашего обычного образа жизни для получения заметных результатов!



## ПРОТИВОПОКАЗАНИЯ

- Наличие кардиостимулятора, сердечно-сосудистые заболевания.
- Онкологические заболевания.
- Наличие гелевых или металлических имплантатов (наличие зубных протезов, коронок, брекетов противопоказанием не является).
- Не рекомендуется использовать прибор в области шеи при нарушениях функции щитовидной железы.
- Нарушение целостности кожных покровов в месте воздействия (царапины, ссадины, дерматиты, экземы).



# ТЕХНИЧЕСКИЕ ХАРАКТЕРИСТИКИ



Номинальное выходное значение / вольтаж/ток (+/- 20%): Тип 374

Параметры	500Ω	1KΩ	1K5Ω
Выходное значение RMSV	2,1 В	4,0 В	5,9 В
Выходное значение RMSA	4,1 мА	4,0 мА	3,9 мА
Выходная частота	70-80 Гц	70-80 Гц	70-80 Гц
Постоянная составляющая тока: Примерно	0 С	0 С	0 С
Ширина положительного импульса:	80-100 μs	80-100 μs	80-100 μs
Ширина отрицательного импульса:	80-100 μs	80-100 μs	80-100 μs
Межфазный интервал:	100 μs	100 μs	100 μs
Макс. ток	30 мА	30 мА	30 мА



 сеть фирменных магазинов  
**СОЗВЕЗДИЕ КРАСОТЫ**

Москва 8 (495) 925-00-34; регионы РФ: 8-800-200-00-34 (звонок бесплатный) [www.sozv.ru](http://www.sozv.ru)

**Присоединяйтесь:**

 [www.odnoklassniki.ru/sozvezdiekrasoty](http://www.odnoklassniki.ru/sozvezdiekrasoty)

 [facebook.com/sozvezdiekrasoti](https://facebook.com/sozvezdiekrasoti)

 [vk.com/sozvezdiekrasoti](https://vk.com/sozvezdiekrasoti)